

สัดส่วนการลงทุน และผลการดำเนินงาน  
ณ 31 สิงหาคม 2562

กองทุนสำรองเลี้ยงชีพ TMBAM M CHOICE ซึ่งจดทะเบียนแล้ว  
เฉพาะส่วน  
มหาวิทยาลัยมหิดล

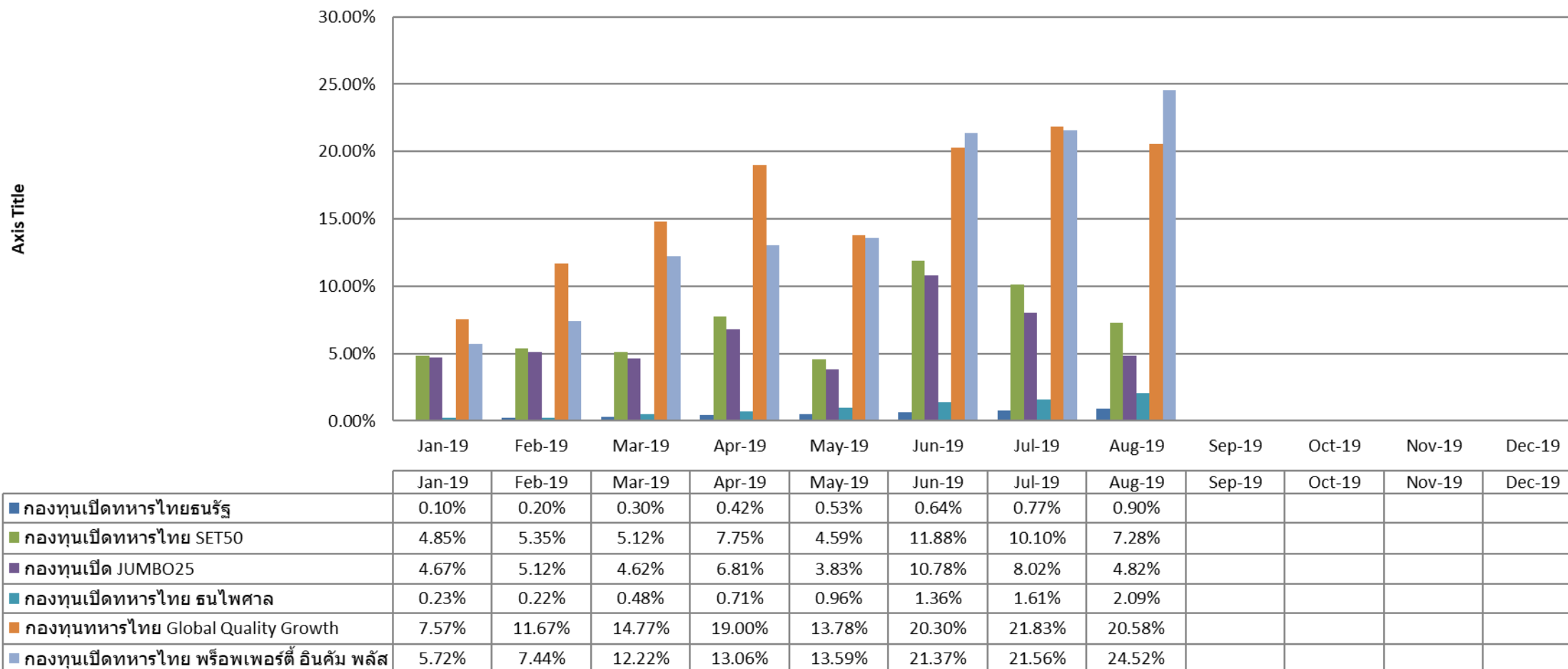
## ผลการดำเนินงานกองทุน 1 ม.ค.- 31 ส.ค. 62: รายงานนโยบาย

นโยบายการลงทุนมี 6 นโยบาย คือ กองทุนเปิดทหารไทยธนรัฐ, กองทุนเปิดทหารไทย SET50, กองทุนเปิด JUMBO 25, กองทุนเปิดทหารไทยธนไพศาล, กองทุนเปิดทหารไทย Global Quality Growth และ กองทุนเปิดทหารไทย Property Income plus

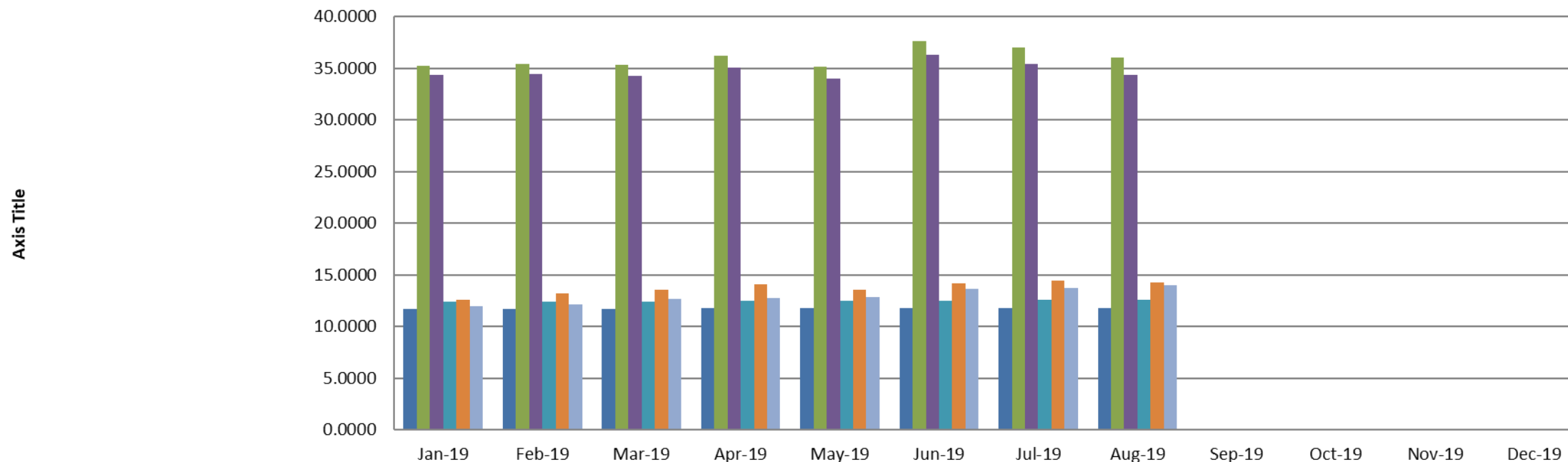
ปี 2562	นโยบาย	ผลตอบแทนสะสม – Master Single Fund	
		ผลตอบแทน(%)	เกณฑ์อ้างอิง*(%)
สิงหาคม	กองทุนเปิดทหารไทยธนรัฐ	0.90%	0.46%
	กองทุนเปิดทหารไทย SET50	7.28%	7.41%
	กองทุนเปิด JUMBO 25	4.82%	7.41%
	กองทุนเปิดทหารไทยธนไพศาล	2.09%	2.21%
	กองทุนเปิดทหารไทย Global Quality Growth	20.58%	7.66%
	กองทุนเปิดทหารไทย Property Income plus	24.52%	21.24%

An investment in a fund involves investment risks. Please read the fund's prospectus carefully before investing.  
Past Performance is not a guarantee of future results

## ผลการดำเนินงานกองทุน 1 ม.ค.- 31 ส.ค. 62: รายนโยบาย (ผลตอบแทนสะสม)



## ผลการดำเนินงานกองทุน 1 ม.ค.- 31 ส.ค. 62: รายงานโยบาย (NAV Per Unit)



	Jan-19	Feb-19	Mar-19	Apr-19	May-19	Jun-19	Jul-19	Aug-19	Sep-19	Oct-19	Nov-19	Dec-19
■ กองทุนเปิดทหารไทยธนรัฐ	11.6992	11.7105	11.7226	11.7364	11.7496	11.7622	11.7771	11.7919				
■ กองทุนเปิดทหารไทย SET50	35.2267	35.3964	35.3191	36.2036	35.1413	37.5888	36.9937	36.0456				
■ กองทุนเปิด JUMBO25	34.3102	34.4583	34.2947	35.0125	34.0346	36.3121	35.4076	34.3586				
■ กองทุนเปิดทหารไทย ธนไพศาล	12.3898	12.3886	12.4204	12.4490	12.4793	12.5298	12.5602	12.6193				
■ กองทุนทหารไทย Global Quality Growth	12.5994	13.2040	13.5536	14.0553	13.5421	14.2068	14.4631	14.2398				
■ กองทุนเปิดทหารไทย พร็อพเพอร์ตี้ อินคัม พลัส	11.9135	12.1063	12.6456	12.7402	12.7995	13.6764	13.6980	14.0312				

## ผลการดำเนินงานกองทุน 1 ม.ค.- 31 ส.ค. 62: รายงานนโยบาย (ต่อ)

เกณฑ์อ้างอิง:

นโยบายการลงทุน ในหน่วยลงทุน	Benchmark
กองทุนเปิดทหารไทยธนรัฐ	ค่าเฉลี่ยระหว่าง อัตราเงินฝากออมทรัพย์ กับอัตราเงินฝากประจำ 3 เดือน เฉลี่ยของธนาคารกรุงเทพฯ ธนาคารกสิกรไทยฯ และธนาคารไทยพาณิชย์ ซึ่งเป็นเกณฑ์อ้างอิงของกองทุนเปิดทหารไทยธนรัฐ
กองทุนเปิดทหารไทย SET 50	ดัชนีผลตอบแทนรวมเซ็ท 50 (SET 50 Total Return Index)
กองทุนเปิด JUMBO 25	ดัชนีผลตอบแทนรวมเซ็ท 50 (SET 50 Total Return Index)
กองทุนเปิดทหารไทยธนไพศาล	Government Bond Index อายุระหว่าง 1-3 ปี (60%) และ TBMA Short-term Government Bond Index (10%) และ Corporate Zero Rate Return Index (BBB) 3-year (10%) และอัตราดอกเบี้ยกู้ยืมระหว่างธนาคารสำหรับระยะเวลา 1 ปี สกุลเงินดอลลาร์สหรัฐฯ (LIBOR) ปรับด้วยต้นทุนการป้องกันความเสี่ยงด้านอัตราแลกเปลี่ยน บวกด้วย ค่าเฉลี่ยของ Credit Spread ของตราสารที่มีการจัดอันดับเครดิตในระดับ A อายุ 1 ปี ในช่วงระยะเวลาที่คำนวณผลตอบแทน (20%) เป็นตัวชี้วัด โดยกองทุนจะแสดงผลคำนวณเกณฑ์มาตรฐานอย่างน้อยเดือนละ 1 ครั้ง
กองทุนเปิดทหารไทย Global Quality Growth	MSCI All Country World Daily Total Return Net Index ในรูปสกุลเงินดอลลาร์สหรัฐฯ ปรับด้วยอัตราแลกเปลี่ยนเพื่อเทียบกับค่าสกุลเงินบาท ณ วันที่คำนวณผลตอบแทน
กองทุนเปิดทหารไทย พร็อพเพอร์ตี้ อินคัม พลัส	1. ดัชนีกองทุนรวมอสังหาริมทรัพย์และกองทุนทรัสต์เพื่อการลงทุนในอสังหาริมทรัพย์ (PF&REIT) ของตลาดหลักทรัพย์แห่งประเทศไทย ร้อยละ 50 และ 2. The FTSE Strait times REIT Index ร้อยละ 50 ปรับด้วยอัตราแลกเปลี่ยนเพื่อคำนวณผลตอบแทนเป็นสกุลบาท ณ วันที่คำนวณผลตอบแทน

An investment in a fund involves investment risks. Please read the fund's prospectus carefully before investing.  
Past Performance is not a guarantee of future results

## ผลการดำเนินงานกองทุน 1 ม.ค.- 31 ส.ค. 62: แยกตามแผนการลงทุน

จากนโยบายการลงทุน 6 นโยบาย แบ่งเป็นแผนการลงทุน 9 แผน ดังนี้

แผนการลงทุน	สัดส่วนการลงทุน						อัตราผลตอบแทนสะสม (1 ม.ค. - 31 ส.ค. 62)	เกณฑ์อ้างอิง
	ธนรัฐ	SET50	Jumbo 25	ธนไฟศาล	Global Quality	Property		
แผนที่ 1	100%	-	-	-	-	-	0.90%	0.46%
แผนที่ 2	75%	-	-	25%	-	-	1.19%	0.90%
แผนที่ 3	50%	-	-	50%	-	-	1.49%	1.34%
แผนที่ 4	50%	10%	-	40%	-	-	2.01%	1.85%
แผนที่ 5	40%	10%	10%	40%	-	-	2.40%	2.55%
แผนที่ 6	40%	20%	10%	30%	-	-	2.92%	3.07%
แผนที่ 7	-	20%	-	60%	5%	15%	7.42%	6.38%
แผนที่ 8	-	25%	-	50%	10%	15%	8.60%	6.91%
แผนที่ 9	-	40%	-	30%	15%	15%	10.30%	7.96%

An investment in a fund involves investment risks. Please read the fund's prospectus carefully before investing.  
Past Performance is not a guarantee of future results

# ข้อมูลจำนวนสมาชิกกองทุนสำรองเลี้ยงชีพ

## ข้อมูลจำนวนสมาชิก ปี 2562

เดือน	สมาชิกทั้งหมด	คงเงิน	สมาชิกใหม่	สมาชิกลาออก
มกราคม	20,790	61	162	48
กุมภาพันธ์	20,902	62	186	37
มีนาคม	21,067	61	216	27
เมษายน	21,166	60	184	60
พฤษภาคม	21,228	58	119	45
มิถุนายน	21,217	56	91	34
กรกฎาคม	21,228	50	101	48
สิงหาคม	21,267	49	90	59
กันยายน				
ตุลาคม				
พฤศจิกายน				
ธันวาคม				

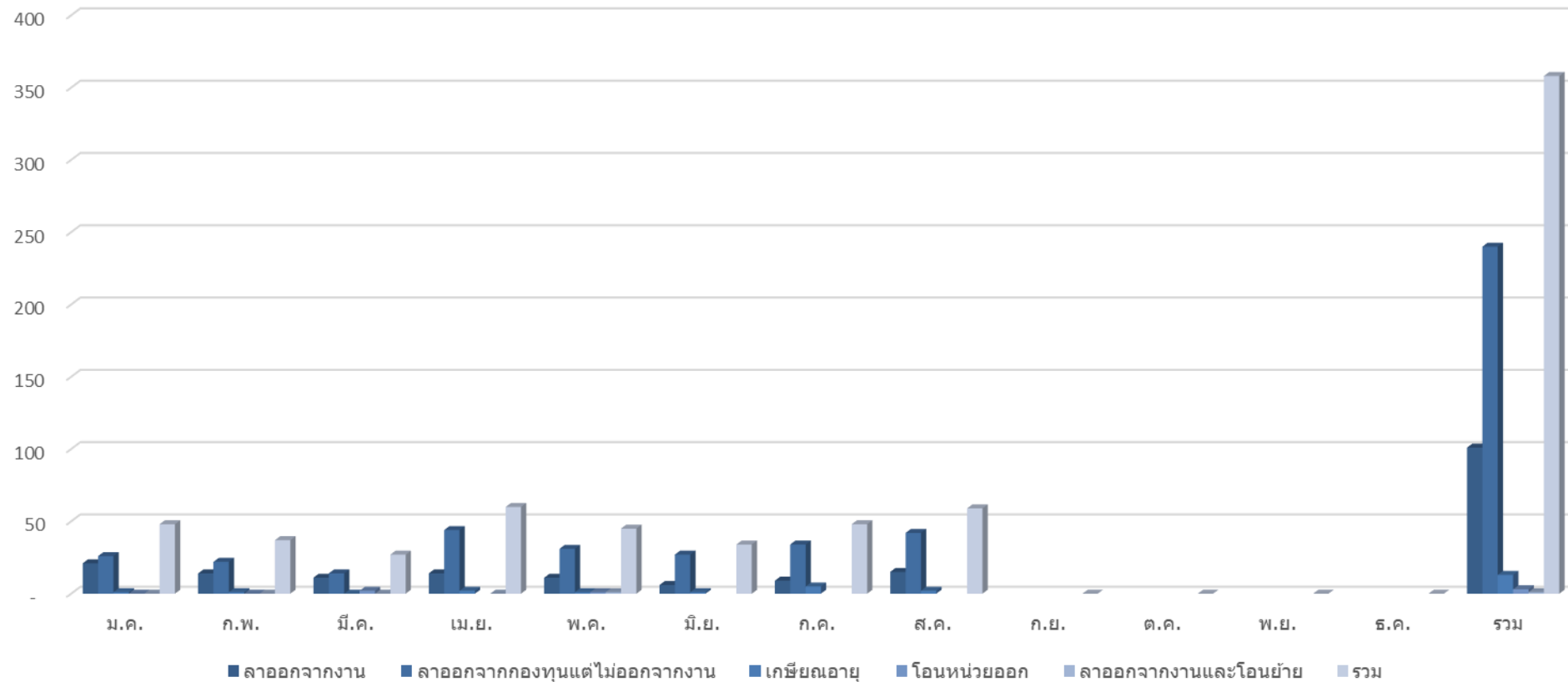


## ข้อมูลการสิ้นสุดสมาชิกภาพของสมาชิก ปี 2562

เหตุผลการลาออก	ม.ค.	ก.พ.	มี.ค.	เม.ย.	พ.ค.	มิ.ย.	ก.ค.	ส.ค.	ก.ย.	ต.ค.	พ.ย.	ธ.ค.	รวม
ลาออกจากงาน	21	14	11	14	11	6	9	15					101
ลาออกจากกองทุนแต่ไม่ออกจากงาน	26	22	14	44	31	27	34	42					240
เกษียณอายุ	1	1	-	2	1	1	5	2					13
โอนหน่วยออก	-	-	2	-	1	-	-	-					3
ลาออกจากงานและโอนย้าย	-	-	-	-	1	-	-	-					1
<b>รวม</b>	<b>48</b>	<b>37</b>	<b>27</b>	<b>60</b>	<b>45</b>	<b>34</b>	<b>48</b>	<b>59</b>	<b>-</b>	<b>-</b>	<b>-</b>	<b>-</b>	<b>358</b>

# ข้อมูลการสิ้นสุดสมาชิกภาพของสมาชิก ปี 2562

จำนวนสมาชิก : แยกตามเหตุผลจากการลาออก



## คำเตือน

- ผลการดำเนินงานของกองทุนสำรองเลี้ยงชีพได้จัดทำขึ้นตามมาตรฐานการวัดผลการดำเนินงานของกองทุนสำรองเลี้ยงชีพของสมาคมบริษัทจัดการลงทุน ผลการดำเนินงานในอดีตมิได้เป็นสิ่งยืนยันถึงผลการดำเนินงานในอนาคต
- ผลการดำเนินงานในอดีตของกองทุนรวมมิได้เป็นสิ่งยืนยันถึงผลการดำเนินงานในอนาคต
- การลงทุนย่อมมีความเสี่ยง ก่อนการตัดสินใจลงทุนควรศึกษาข้อมูลก่อนตัดสินใจลงทุน
- ทำความเข้าใจลักษณะสินค้า เงื่อนไขผลตอบแทนและความเสี่ยงก่อนตัดสินใจลงทุน

ฝ่ายที่ปรึกษาการลงทุน-กองทุนสำรองเลี้ยงชีพ

บลจ. ทหารไทย โทร 0-2838-1800

[www.tmbameastspring.com](http://www.tmbameastspring.com)