

สัดส่วนการลงทุน และผลการดำเนินงาน

ณ 31 พฤษภาคม 2562

กองทุนสำรองเลี้ยงชีพ TMBAM M CHOICE ซึ่งจดทะเบียนแล้ว

เฉพาะส่วน

มหาวิทยาลัยมหิดล

ผลการดำเนินงานกองทุน 1 ม.ค.- 31 พ.ค. 62: รายงานนโยบาย

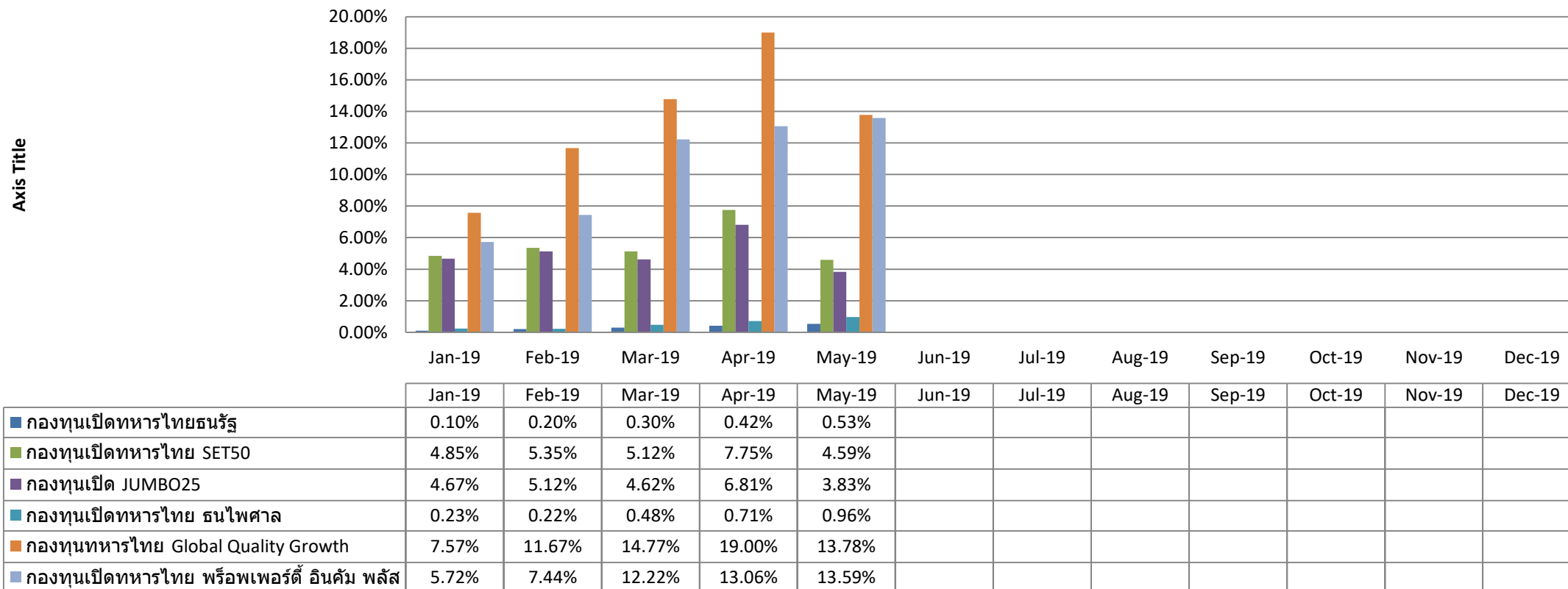
นโยบายการลงทุนมี 6 นโยบาย คือ กองทุนเปิดทหารไทยธนรัฐ, กองทุนเปิดทหารไทย SET50, กองทุนเปิด JUMBO 25, กองทุนเปิดทหารไทยธนไพศาล, กองทุนเปิดทหารไทย Global Quality Growth และ กองทุนเปิดทหารไทย Property Income plus

ปี 2562	นโยบาย	ผลตอบแทนสะสม – Master Single Fund	
		ผลตอบแทน(%)	เกณฑ์อ้างอิง*(%)
พฤษภาคม	กองทุนเปิดทหารไทยธนรัฐ	0.53%	0.29%
	กองทุนเปิดทหารไทย SET50	4.59%	4.72%
	กองทุนเปิด JUMBO 25	3.83%	4.72%
	กองทุนเปิดทหารไทยธนไพศาล	0.96%	0.90%
	กองทุนเปิดทหารไทย Global Quality Growth	13.78%	6.74%
	กองทุนเปิดทหารไทย Property Income plus	13.59%	11.48%

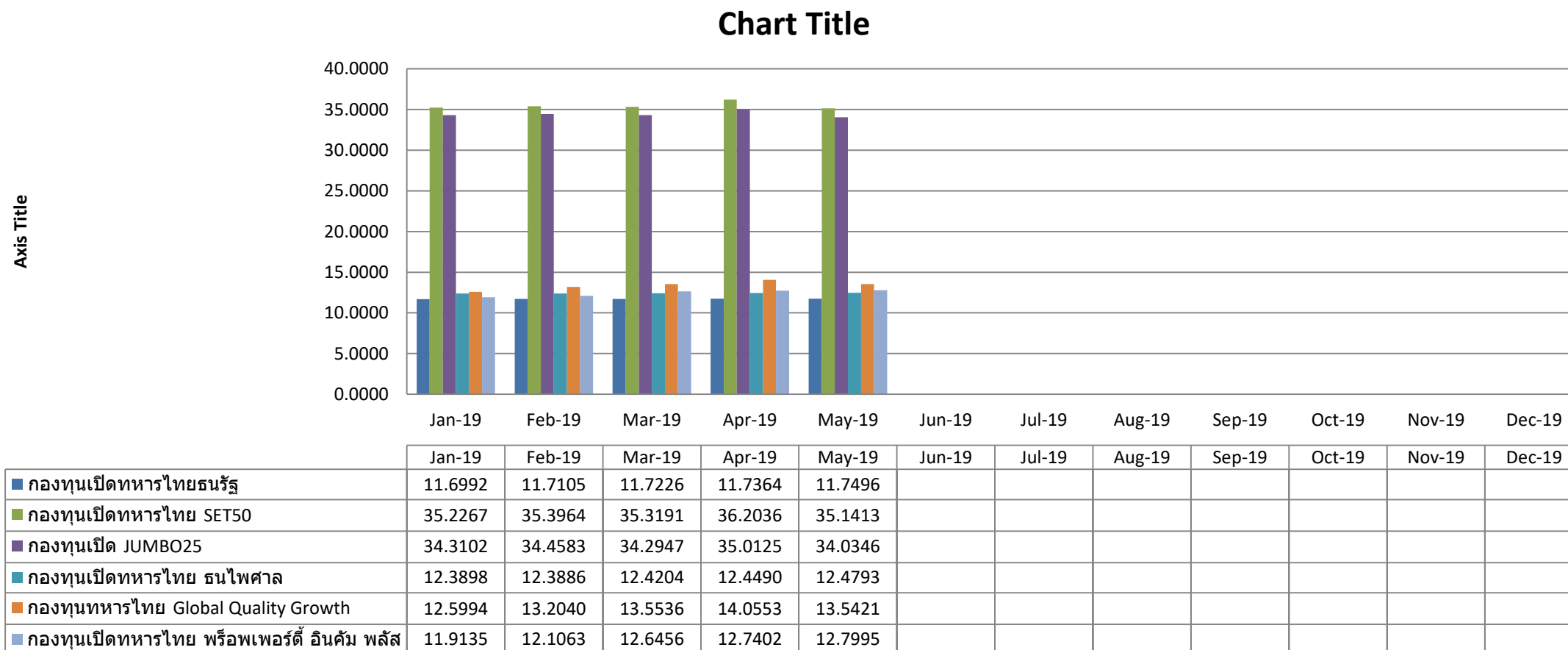
An investment in a fund involves investment risks. Please read the fund's prospectus carefully before investing.
Past Performance is not a guarantee of future results

ผลการดำเนินงานกองทุน 1 ม.ค.- 31 พ.ค. 62: รายงานนโยบาย (ผลตอบแทนสะสม)

Chart Title



ผลการดำเนินงานกองทุน 1 ม.ค.- 31 พ.ค. 62: รายนโยบาย (NAV Per Unit)



ผลการดำเนินงานกองทุน 1 ม.ค.- 31 พ.ค. 62: รายงานนโยบาย (ต่อ)

เกณฑ์อ้างอิง:

นโยบายการลงทุน ในหน่วยลงทุน	Benchmark
กองทุนเปิดทหารไทยธนรัฐ	ค่าเฉลี่ยระหว่าง อัตราเงินฝากออมทรัพย์ กับอัตราเงินฝากประจำ 3 เดือน เฉลี่ยของธนาคารกรุงเทพฯ ธนาคารกสิกรไทยฯ และธนาคารไทยพาณิชย์ฯ ซึ่งเป็นเกณฑ์อ้างอิงของกองทุนเปิดทหารไทยธนรัฐ
กองทุนเปิดทหารไทย SET 50	ดัชนีผลตอบแทนรวมเซ็ท 50 (SET 50 Total Return Index)
กองทุนเปิด JUMBO 25	ดัชนีผลตอบแทนรวมเซ็ท 50 (SET 50 Total Return Index)
กองทุนเปิดทหารไทยธนไพศาล	Government Bond Index อายุระหว่าง 1-3 ปี (60%) และ TBMA Short-term Government Bond Index (10%) และ Corporate Zero Rate Return Index (BBB) 3-year (10%) และอัตราดอกเบี้ยกู้ยืมระหว่างธนาคารสำหรับระยะเวลา 1 ปี สกุลเงินดอลลาร์สหรัฐฯ (LIBOR) ปรับด้วยต้นทุนการป้องกันความเสี่ยงด้านอัตราแลกเปลี่ยน บวกด้วย ค่าเฉลี่ยของ Credit Spread ของตราสารที่มีการจัดอันดับเครดิตในระดับ A อายุ 1 ปี ในช่วงระยะเวลาที่คำนวณผลตอบแทน (20%) เป็นตัวชี้วัด โดยกองทุนจะแสดงผลคำนวณเกณฑ์มาตรฐานอย่างน้อยเดือนละ 1 ครั้ง
กองทุนเปิดทหารไทย Global Quality Growth	MSCI All Country World Daily Total Return Net Index ในรูปสกุลเงินดอลลาร์สหรัฐฯ ปรับด้วยอัตราแลกเปลี่ยนเพื่อเทียบกับค่าสกุลเงินบาท ณ วันที่คำนวณผลตอบแทน
กองทุนเปิดทหารไทย พร็อพเพอร์ตี้ อินคัม พลัส	1. ดัชนีกองทุนรวมอสังหาริมทรัพย์และกองทุนทรัสต์เพื่อการลงทุนในอสังหาริมทรัพย์ (PF&REIT) ของตลาดหลักทรัพย์แห่งประเทศไทย ร้อยละ 50 และ 2. The FTSE Strait times REIT Index ร้อยละ 50 ปรับด้วยอัตราแลกเปลี่ยนเพื่อคำนวณผลตอบแทนเป็นสกุลบาท ณ วันที่คำนวณผลตอบแทน

An investment in a fund involves investment risks. Please read the fund's prospectus carefully before investing.
Past Performance is not a guarantee of future results

ผลการดำเนินงานกองทุน 1 ม.ค.- 31 พ.ค. 62: แยกตามแผนการลงทุน

จากนโยบายการลงทุน 6 นโยบาย แบ่งเป็นแผนการลงทุน 9 แผน ดังนี้

แผนการลงทุน	สัดส่วนการลงทุน						อัตราผลตอบแทนสะสม (1 ม.ค. - 31 พ.ค. 62)	เกณฑ์อ้างอิง
	ธนรัฐ	SET50	Jumbo 25	ธนไพศาล	Global Quality	Property		
แผนที่ 1	100%	-	-	-	-	-	0.53%	0.29%
แผนที่ 2	75%	-	-	25%	-	-	0.64%	0.44%
แผนที่ 3	50%	-	-	50%	-	-	0.74%	0.59%
แผนที่ 4	50%	10%	-	40%	-	-	1.11%	0.98%
แผนที่ 5	40%	10%	10%	40%	-	-	1.44%	1.42%
แผนที่ 6	40%	20%	10%	30%	-	-	1.80%	1.80%
แผนที่ 7	-	20%	-	60%	5%	15%	4.22%	3.54%
แผนที่ 8	-	25%	-	50%	10%	15%	5.04%	4.03%
แผนที่ 9	-	40%	-	30%	15%	15%	6.23%	4.89%

An investment in a fund involves investment risks. Please read the fund's prospectus carefully before investing.
Past Performance is not a guarantee of future results

ข้อมูลจำนวนสมาชิกกองทุนสำรองเลี้ยงชีพ

ข้อมูลจำนวนสมาชิก ปี 2562

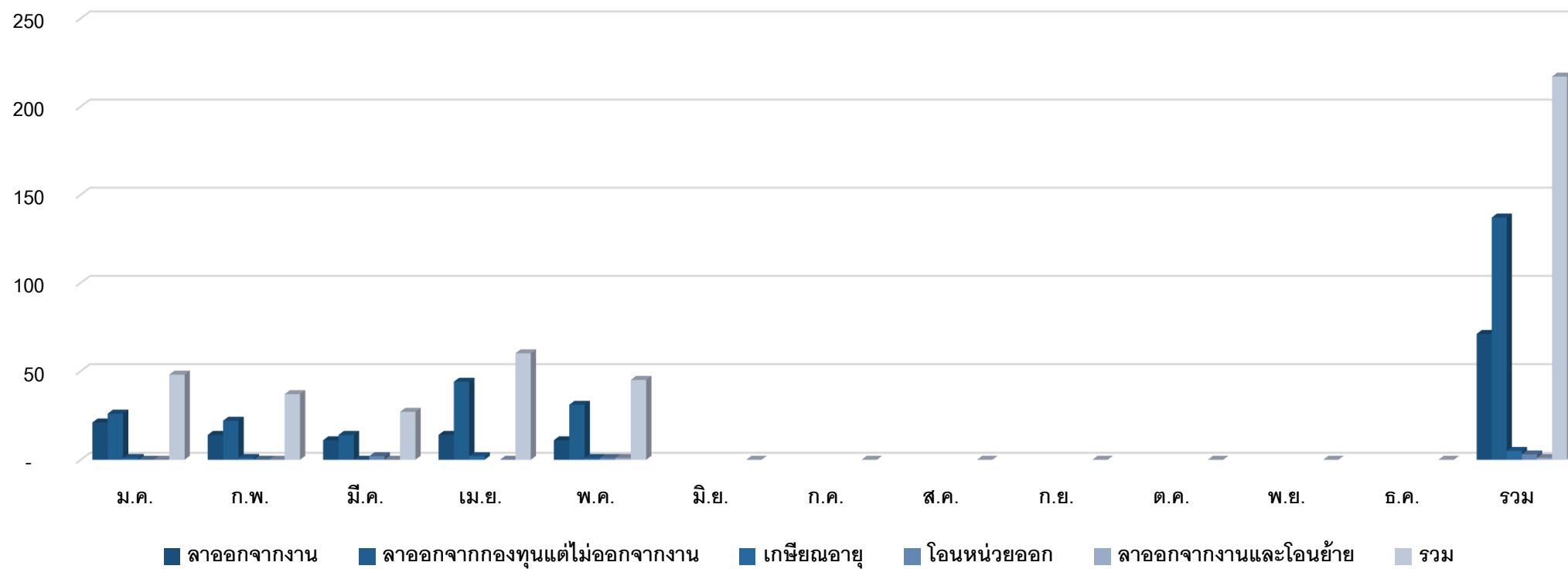
เดือน	สมาชิกทั้งหมด	คงเงิน	สมาชิกใหม่	สมาชิกลาออก
มกราคม	20,790	61	162	48
กุมภาพันธ์	20,902	62	186	37
มีนาคม	21,067	61	216	27
เมษายน	21,166	60	184	60
พฤษภาคม	21,228	58	119	45
มิถุนายน				
กรกฎาคม				
สิงหาคม				
กันยายน				
ตุลาคม				
พฤศจิกายน				
ธันวาคม				

ข้อมูลการสิ้นสุดสมาชิกภาพของสมาชิก ปี 2562

เหตุผลการลาออก	ม.ค.	ก.พ.	มี.ค.	เม.ย.	พ.ค.	มิ.ย.	ก.ค.	ส.ค.	ก.ย.	ต.ค.	พ.ย.	ธ.ค.	รวม
ลาออกจากงาน	21	14	11	14	11								71
ลาออกจากกองทุนแต่ไม่ออกจากงาน	26	22	14	44	31								137
เกษียณอายุ	1	1	-	2	1								5
โอนหน่วยออก	-	-	2		1								3
ลาออกจากงานและโอนย้าย	-	-	0	0	1								1
รวม	48	37	27	60	45	-	-	-	-	-	-	-	217

ข้อมูลการสิ้นสุดสมาชิกภาพของสมาชิก ปี 2562

จำนวนสมาชิกแยกตามเหตุผลจากการลาออก



คำเตือน

- ผลการดำเนินงานของกองทุนสำรองเลี้ยงชีพได้จัดทำขึ้นตามมาตรฐานการวัดผลการดำเนินงานของกองทุนสำรองเลี้ยงชีพของสมาคมบริษัทจัดการลงทุน ผลการดำเนินงานในอดีตมิได้เป็นสิ่งยืนยันถึงผลการดำเนินงานในอนาคต
- ผลการดำเนินงานในอดีตของกองทุนรวมมิได้เป็นสิ่งยืนยันถึงผลการดำเนินงานในอนาคต
- การลงทุนย่อมมีความเสี่ยง ก่อนการตัดสินใจลงทุนควรศึกษาข้อมูลก่อนตัดสินใจลงทุน
- ทำความเข้าใจลักษณะสินค้า เงื่อนไขผลตอบแทนและความเสี่ยงก่อนตัดสินใจลงทุน

ฝ่ายที่ปรึกษาการลงทุน-กองทุนสำรองเลี้ยงชีพ

บลจ. ทหารไทย โทร 0-2838-1800

www.tmbameastspring.com