

สัดส่วนการลงทุน และผลการดำเนินงาน  
ณ 31 ธันวาคม 2562

กองทุนสำรองเลี้ยงชีพ TMBAM M CHOICE ซึ่งจดทะเบียนแล้ว  
เฉพาะส่วน  
มหาวิทยาลัยมหิดล

## ผลการดำเนินงานกองทุน 1 ม.ค.- 31 ธ.ค. 62: รายนโยบาย

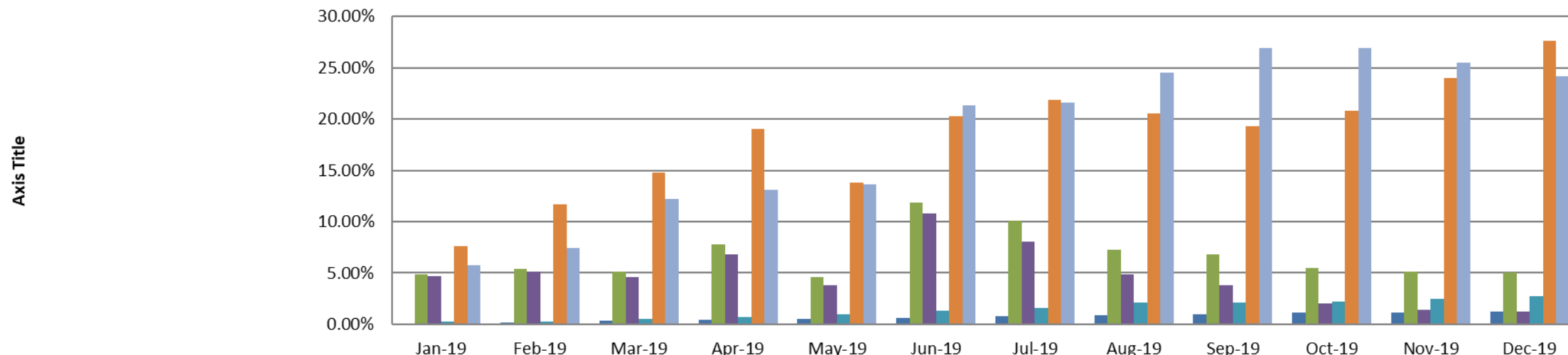
นโยบายการลงทุนมี 6 นโยบาย คือ กองทุนเปิดทหารไทยธนรัฐ, กองทุนเปิดทหารไทย SET50, กองทุนเปิด JUMBO 25, กองทุนเปิดทหารไทยธนไพศาล, กองทุนเปิดทหารไทย Global Quality Growth และ กองทุนเปิดทหารไทย Property Income plus

ปี 2562	นโยบาย	ผลตอบแทนสะสม – Master Single Fund	
		ผลตอบแทน(%)	เกณฑ์อ้างอิง*(%)
ธันวาคม	กองทุนเปิดทีเอ็มบี อีสท์สปริง ตลาดเงินภาครัฐ PVD	1.27%	1.03%
	กองทุนเปิดทหารไทย SET50	5.01%	5.32%
	กองทุนเปิด JUMBO 25	1.20%	5.32%
	กองทุนเปิดทีเอ็มบี อีสท์สปริง ตราสารหนี้ PVD	2.75%	2.90%
	กองทุนเปิดทหารไทย Global Quality Growth	27.63%	17.31%
	กองทุนเปิดทหารไทย Property Income plus	24.20%	20.34%

An investment in a fund involves investment risks. Please read the fund's prospectus carefully before investing.  
Past Performance is not a guarantee of future results

## ผลการดำเนินงานกองทุน 1 ม.ค.- 31 ธ.ค. 62 : รายนโยบาย (ผลตอบแทนสะสม)

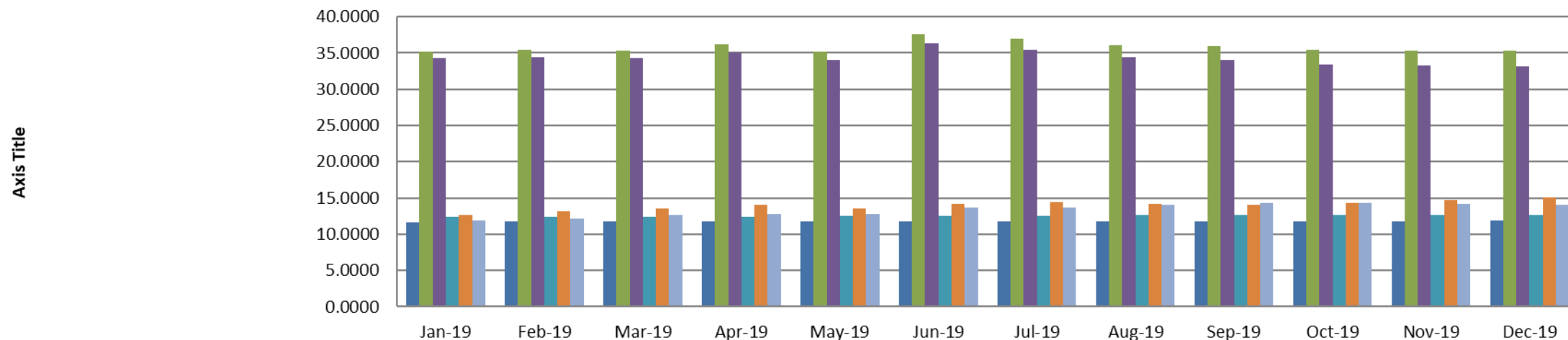
Chart Title



	Jan-19	Feb-19	Mar-19	Apr-19	May-19	Jun-19	Jul-19	Aug-19	Sep-19	Oct-19	Nov-19	Dec-19
■ กองทุนเปิดทหารไทยธนรัฐ	0.10%	0.20%	0.30%	0.42%	0.53%	0.64%	0.77%	0.90%	1.00%	1.10%	1.18%	1.27%
■ กองทุนเปิดทหารไทย SET50	4.85%	5.35%	5.12%	7.75%	4.59%	11.88%	10.10%	7.28%	6.83%	5.45%	5.14%	5.01%
■ กองทุนเปิด JUMBO25	4.67%	5.12%	4.62%	6.81%	3.83%	10.78%	8.02%	4.82%	3.76%	2.02%	1.44%	1.20%
■ กองทุนเปิดทหารไทย ธนไพศาล	0.23%	0.22%	0.48%	0.71%	0.96%	1.36%	1.61%	2.09%	2.13%	2.22%	2.46%	2.75%
■ กองทุนทหารไทย Global Quality Growth	7.57%	11.67%	14.77%	19.00%	13.78%	20.30%	21.83%	20.58%	19.33%	20.77%	24.00%	27.63%
■ กองทุนเปิดทหารไทย พร็อพเพอร์ตี้ อินคัม พลัส	5.72%	7.44%	12.22%	13.06%	13.59%	21.37%	21.56%	24.52%	26.90%	26.88%	25.53%	24.20%

## ผลการดำเนินงานกองทุน 1 ม.ค.- 31 ธ.ค. 62 : รายนโยบาย (NAV Per Unit)

Chart Title



	Jan-19	Feb-19	Mar-19	Apr-19	May-19	Jun-19	Jul-19	Aug-19	Sep-19	Oct-19	Nov-19	Dec-19
■ กองทุนเปิดทหารไทยธนรัฐ	11.6992	11.7105	11.7226	11.7364	11.7496	11.7622	11.7771	11.7919	11.8036	11.8151	11.8255	11.8359
■ กองทุนเปิดทหารไทย SET50	35.2267	35.3964	35.3191	36.2036	35.1413	37.5888	36.9937	36.0456	35.8941	35.4289	35.3243	35.2807
■ กองทุนเปิด JUMBO25	34.3102	34.4583	34.2947	35.0125	34.0346	36.3121	35.4076	34.3586	34.0126	33.4396	33.2519	33.1720
■ กองทุนเปิดทหารไทย ธนไพศาล	12.3898	12.3886	12.4204	12.4490	12.4793	12.5298	12.5602	12.6193	12.6251	12.6357	12.6658	12.7013
■ กองทุนทหารไทย Global Quality Growth	12.5994	13.2040	13.5536	14.0553	13.5421	14.2068	14.4631	14.2398	14.0534	14.2904	14.6433	15.0716
■ กองทุนเปิดทหารไทย พร็อพเพอร์ตี้ อินคัม พลัส	11.9135	12.1063	12.6456	12.7402	12.7995	13.6764	13.6980	14.0312	14.2999	14.2976	14.1451	13.9953

## ผลการดำเนินงานกองทุน 1 ม.ค.- 31 ธ.ค.62: รายงานนโยบาย (ต่อ)

เกณฑ์อ้างอิง:

นโยบายการลงทุน ในหน่วยลงทุน	Benchmark
กองทุนเปิดทีเอ็มบี ซีเอสที สปริง ตลาดเงินภาครัฐ สำหรับกองทุนสำรองเลี้ยงชีพ (ธนรัฐ)	ผลตอบแทนรวมของดัชนีพันธบัตรรัฐบาลระยะสั้นของสมาคมตลาดตราสารหนี้ไทย (Total Return of ThaiBMA Short-term Government Bond Index) หมายเหตุ: เพิ่มเติมการเปรียบเทียบผลการดำเนินงานตลาดเงินภาครัฐ กองทุนนี้ ดังนี้ คือ อัตราดอกเบี้ยเงินฝากประจำ 1 ปี เฉลี่ยประเภทบุคคลธรรมดาวงเงิน 1 ล้านบาทของธนาคารกรุงเทพ จำกัด (มหาชน) ธนาคารกสิกรไทย จำกัด (มหาชน) และธนาคารไทยพาณิชย์ จำกัด (มหาชน)
กองทุนเปิดทหารไทย SET 50	ดัชนีผลตอบแทนรวมเซ็ท 50 (SET 50 Total Return Index)
กองทุนเปิด JUMBO 25	ดัชนีผลตอบแทนรวมเซ็ท 50 (SET 50 Total Return Index)
กองทุนเปิดทีเอ็มบี ซีเอสที สปริง ตราสารหนี้ สำหรับกองทุนสำรองเลี้ยงชีพ (ธนไพศาล)	<ol style="list-style-type: none"> <li>1. ผลตอบแทนรวมของดัชนีพันธบัตรรัฐบาล Mark-to-Market อายุ 1-3 ปี ของสมาคมตลาดตราสารหนี้ไทย (MTM Government 1-3 Year Total Return Index) 60%</li> <li>2. อัตราดอกเบี้ยระหว่างธนาคารในตลาดลอนดอน (LIBOR) สำหรับระยะเวลา 1 ปี สัดส่วน 20.00% ปรับด้วยต้นทุนการป้องกันความเสี่ยงด้านอัตราแลกเปลี่ยน บวกด้วย ค่าเฉลี่ยของ Credit Spread ของตราสารที่มีการจัดอันดับเครดิตในระดับ A อายุ 1 ปี ในช่วงระยะเวลาที่คำนวณผลตอบแทน</li> <li>3. ผลตอบแทนรวมของดัชนีพันธบัตรรัฐบาลระยะสั้นของสมาคมตลาดตราสารหนี้ไทย (Total Return of ThaiBMA Short-term Government Bond Index) 10%</li> <li>4. ผลตอบแทนรวมของดัชนีตราสารหนี้ภาคเอกชน Mark-to-Market อันดับความน่าเชื่อถือของผู้ออกตราสารอยู่ในระดับ BBB ขึ้นไป อายุ 1-3 ปี (MTM Corporate BBB up 1-3 Year Total Return Index) 10%</li> </ol>
กองทุนเปิดทหารไทย Global Quality Growth	MSCI All Country World Daily Total Return Net Index ในรูปสกุลเงินดอลลาร์สหรัฐ ปรับด้วยอัตราแลกเปลี่ยนเพื่อเทียบเท่ากับค่าสกุลเงินบาท ณ วันที่คำนวณผลตอบแทน
กองทุนเปิดทหารไทย พร็อพเพอร์ตี้ อินคัม พลัส	<ol style="list-style-type: none"> <li>1. ดัชนีกองทุนรวมอสังหาริมทรัพย์และกองทรัสต์เพื่อการลงทุนในอสังหาริมทรัพย์ (PF&amp;REIT) ของตลาดหลักทรัพย์แห่งประเทศไทย ร้อยละ 50 และ</li> <li>2. The FTSE Strait times REIT Index ร้อยละ 50 ปรับด้วยอัตราแลกเปลี่ยนเพื่อคำนวณผลตอบแทนเป็นสกุลบาท ณ วันที่คำนวณผลตอบแทน</li> </ol>

An investment in a fund involves investment risks. Please read the fund's prospectus carefully before investing.  
Past Performance is not a guarantee of future results

## ผลการดำเนินงานกองทุน 1 ม.ค.- 31 ธ.ค. 62 : แยกตามแผนการลงทุน

จากนโยบายการลงทุน 6 นโยบาย แบ่งเป็นแผนการลงทุน 9 แผน ดังนี้

แผนการลงทุน	สัดส่วนการลงทุน						อัตราผลตอบแทนสะสม (1 ม.ค. - 31 ธ.ค. 62)	เกณฑ์อ้างอิง
	ตลาดเงิน ภาครัฐ PVD	SET50	Jumbo 25	ตราสารหนี้ PVD	Global Quality	Property		
แผนที่ 1	100%	-	-	-	-	-	1.27%	1.03%
แผนที่ 2	75%	-	-	25%	-	-	1.64%	1.50%
แผนที่ 3	50%	-	-	50%	-	-	2.01%	1.97%
แผนที่ 4	50%	10%	-	40%	-	-	2.24%	2.21%
แผนที่ 5	40%	10%	10%	40%	-	-	2.23%	2.64%
แผนที่ 6	40%	20%	10%	30%	-	-	2.46%	2.88%
แผนที่ 7	-	20%	-	60%	5%	15%	7.66%	6.72%
แผนที่ 8	-	25%	-	50%	10%	15%	9.02%	7.56%
แผนที่ 9	-	40%	-	30%	15%	15%	10.60%	8.65%

An investment in a fund involves investment risks. Please read the fund's prospectus carefully before investing.  
Past Performance is not a guarantee of future results

# ข้อมูลจำนวนสมาชิกกองทุนสำรองเลี้ยงชีพ

## ข้อมูลจำนวนสมาชิก ปี 2562

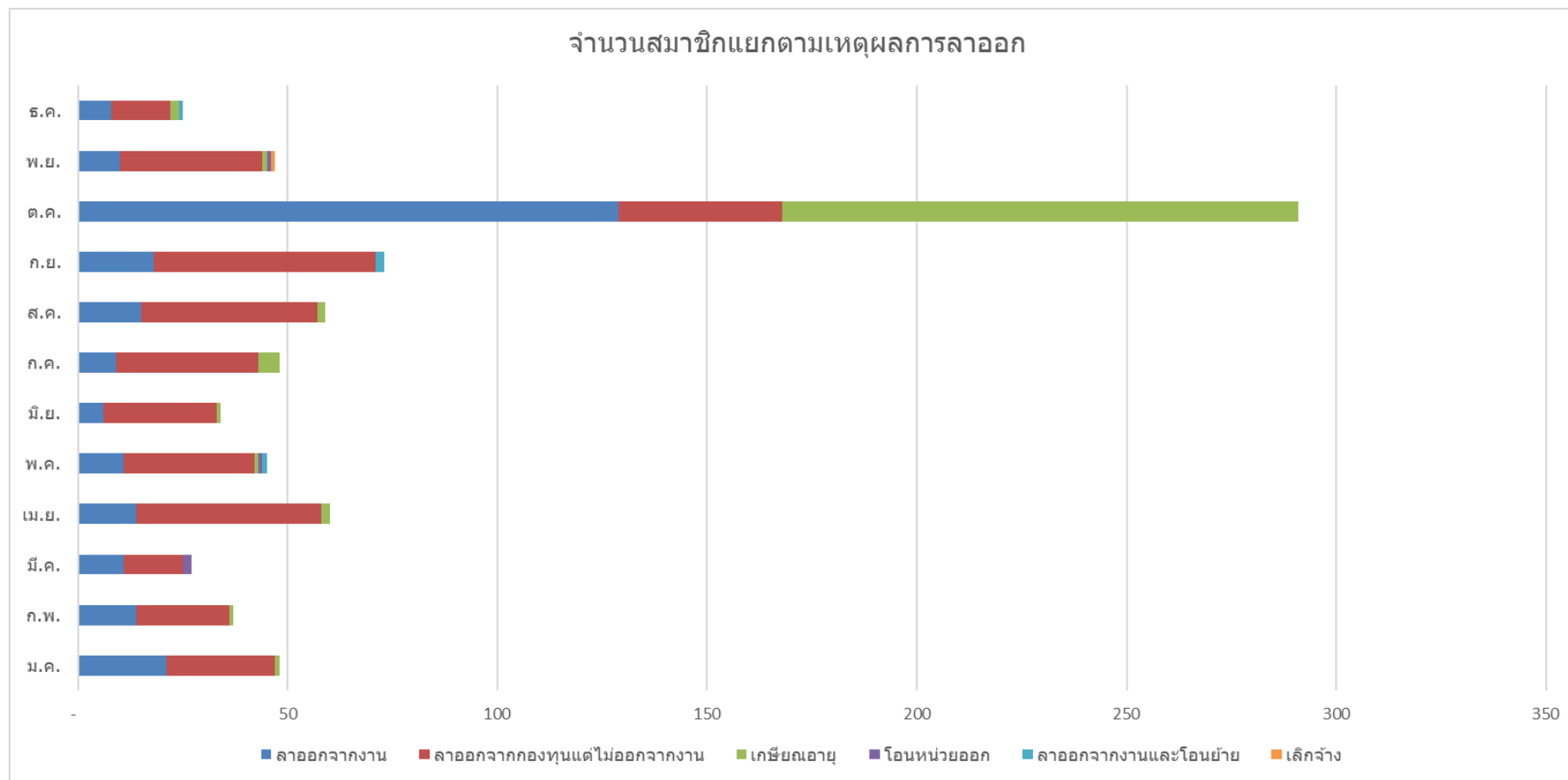
เดือน	สมาชิกทั้งหมด	คงเงิน	สมาชิกใหม่	สมาชิกลาออก
มกราคม	20,790	61	162	48
กุมภาพันธ์	20,902	62	186	37
มีนาคม	21,067	61	216	27
เมษายน	21,166	60	184	60
พฤษภาคม	21,228	58	119	45
มิถุนายน	21,217	56	91	34
กรกฎาคม	21,228	50	101	48
สิงหาคม	21,267	49	90	59
กันยายน	21,442	48	265	73
ตุลาคม	21,297	55	186	291
พฤศจิกายน	21,191	59	168	47
ธันวาคม	21,301	59	162	25



## ข้อมูลการสิ้นสุดสมาชิกภาพของสมาชิก ปี 2562

เหตุผลการลาออก	ม.ค.	ก.พ.	มี.ค.	เม.ย.	พ.ค.	มิ.ย.	ก.ค.	ส.ค.	ก.ย.	ต.ค.	พ.ย.	ธ.ค.	รวม
ลาออกจากงาน	21	14	11	14	11	6	9	15	18	129	10	8	266
ลาออกจากกองทุนแต่ไม่ออกจากงาน	26	22	14	44	31	27	34	42	53	39	34	14	380
เกษียณอายุ	1	1	-	2	1	1	5	2	-	123	1	2	139
โอนหน่วยออก	-	-	2	-	1	-	-	-	-	-	1	-	4
ลาออกจากงานและโอนย้าย	-	-	-	-	1	-	-	-	2	-	-	1	4
เลิกจ้าง	-	-	-	-	-	-	-	-	-	-	1	-	1
<b>รวม</b>	<b>48</b>	<b>37</b>	<b>27</b>	<b>60</b>	<b>45</b>	<b>34</b>	<b>48</b>	<b>59</b>	<b>73</b>	<b>291</b>	<b>47</b>	<b>25</b>	<b>794</b>

## ข้อมูลการสิ้นสุดสมาชิกภาพของสมาชิก ปี 2562



## คำเตือน

- ผลการดำเนินงานของกองทุนสำรองเลี้ยงชีพได้จัดทำขึ้นตามมาตรฐานการวัดผลการดำเนินงานของกองทุนสำรองเลี้ยงชีพของสมาคมบริษัทจัดการลงทุน ผลการดำเนินงานในอดีตมิได้เป็นสิ่งยืนยันถึงผลการดำเนินงานในอนาคต
- ผลการดำเนินงานในอดีตของกองทุนรวมมิได้เป็นสิ่งยืนยันถึงผลการดำเนินงานในอนาคต
- การลงทุนย่อมมีความเสี่ยง ก่อนการตัดสินใจลงทุนควรศึกษาข้อมูลก่อนตัดสินใจลงทุน
- ทำความเข้าใจลักษณะสินค้า เงื่อนไขผลตอบแทนและความเสี่ยงก่อนตัดสินใจลงทุน

ฝ่ายที่ปรึกษาการลงทุน-กองทุนสำรองเลี้ยงชีพ

บลจ. ทหารไทย โทร 0-2838-1800

[www.tmbameastspring.com](http://www.tmbameastspring.com)