

สัดส่วนการลงทุน และผลการดำเนินงาน
ณ 30 พฤศจิกายน 2562

กองทุนสำรองเลี้ยงชีพ TMBAM M CHOICE ซึ่งจดทะเบียนแล้ว
เฉพาะส่วน
มหาวิทยาลัยมหิดล

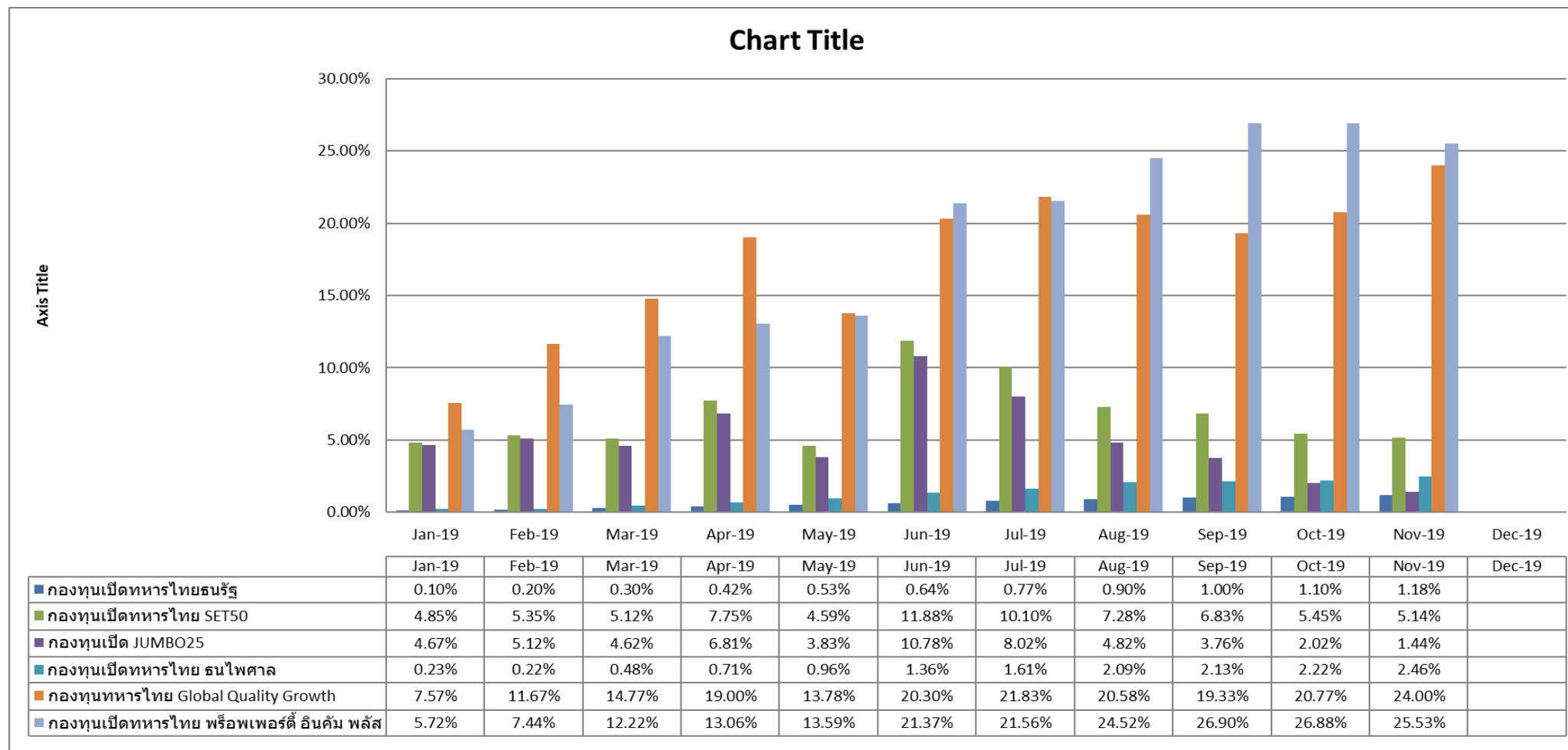
ผลการดำเนินงานกองทุน 1 ม.ค.- 30 พ.ย. 62: รายงานนโยบาย

นโยบายการลงทุนมี 6 นโยบาย คือ กองทุนเปิดทหารไทยธนรัฐ, กองทุนเปิดทหารไทย SET50, กองทุนเปิด JUMBO 25, กองทุนเปิดทหารไทยธนไพศาล, กองทุนเปิดทหารไทย Global Quality Growth และ กองทุนเปิดทหารไทย Property Income plus

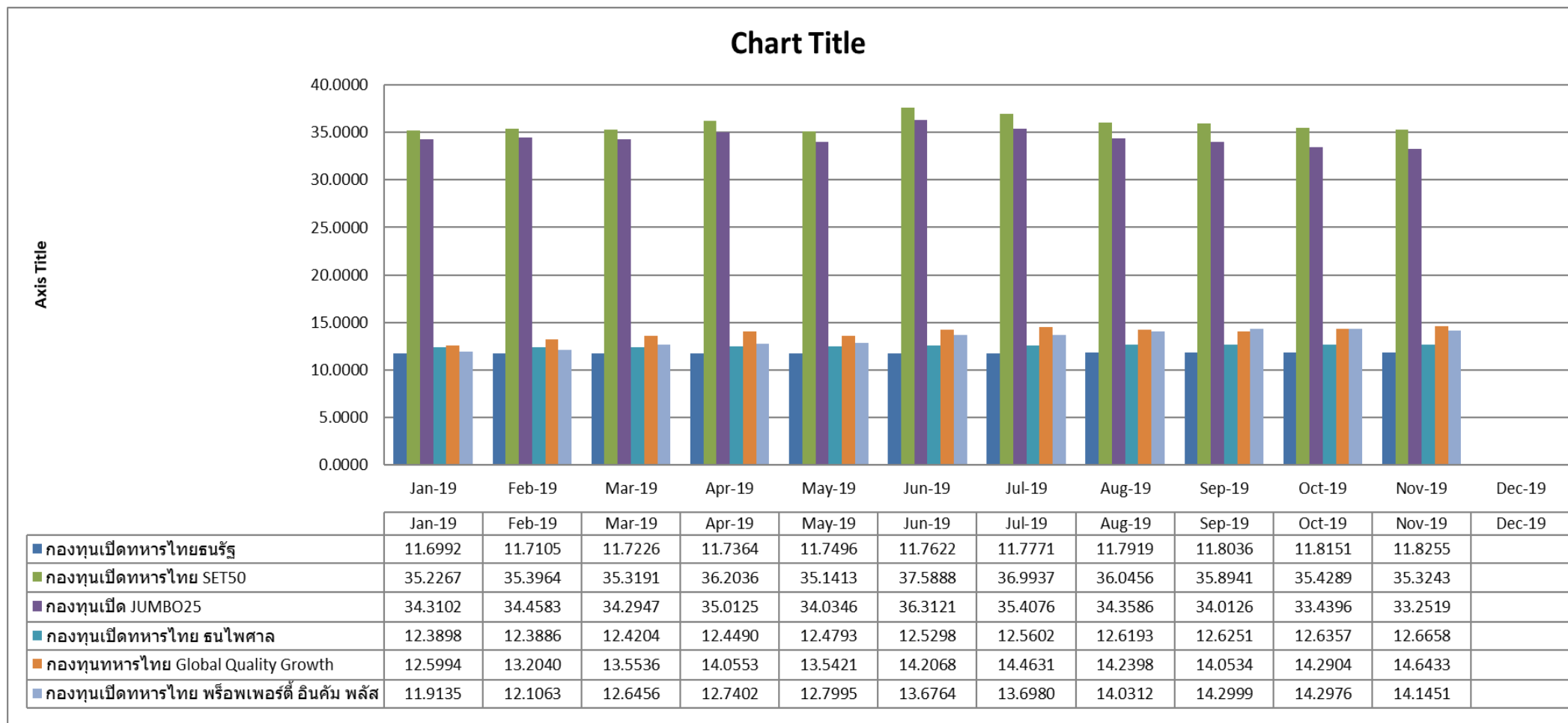
ปี 2562	นโยบาย	ผลตอบแทนสะสม – Master Single Fund	
		ผลตอบแทน(%)	เกณฑ์อ้างอิง*(%)
พฤศจิกายน	กองทุนเปิดทีเอ็มบี อีสท์สปริง ตลาดเงินภาครัฐ PVD	1.18%	0.90%
	กองทุนเปิดทหารไทย SET50	5.14%	5.31%
	กองทุนเปิด JUMBO 25	1.44%	5.31%
	กองทุนเปิดทีเอ็มบี อีสท์สปริง ตราสารหนี้ PVD	2.46%	2.60%
	กองทุนเปิดทหารไทย Global Quality Growth	24.00%	14.29%
	กองทุนเปิดทหารไทย Property Income plus	25.53%	21.57%

An investment in a fund involves investment risks. Please read the fund's prospectus carefully before investing.
Past Performance is not a guarantee of future results

ผลการดำเนินงานกองทุน 1 ม.ค.- 30 พ.ย. 62 : รายงานนโยบาย (ผลตอบแทนสะสม)



ผลการดำเนินงานกองทุน 1 ม.ค.- 30 พ.ย. 62 : รายนโยบาย (NAV Per Unit)



ผลการดำเนินงานกองทุน 1 ม.ค.- 30 พ.ย.62: รายงานนโยบาย (ต่อ)

เกณฑ์อ้างอิง:

นโยบายการลงทุน ในหน่วยลงทุน	Benchmark
กองทุนเปิดทีเอ็มบี ซีเอสที สปริง ตลาดเงินภาครัฐ สำหรับกองทุนสำรองเลี้ยงชีพ (ธนรัฐ)	ผลตอบแทนรวมของดัชนีพันธบัตรรัฐบาลระยะสั้นของสมาคมตลาดตราสารหนี้ไทย (Total Return of ThaiBMA Short-term Government Bond Index) หมายเหตุ: เพิ่มเติมการเปรียบเทียบผลการดำเนินงานตลาดเงินภาครัฐ กองทุนนี้ ดังนี้ คือ อัตราดอกเบี้ยเงินฝากประจำ 1 ปี เฉลี่ยประเภทบุคคลธรรมดาเงิน 1 ล้านบาทของธนาคารกรุงเทพ จำกัด (มหาชน) ธนาคารกสิกรไทย จำกัด (มหาชน) และธนาคารไทยพาณิชย์ จำกัด (มหาชน)
กองทุนเปิดทหารไทย SET 50	ดัชนีผลตอบแทนรวมเซ็ท 50 (SET 50 Total Return Index)
กองทุนเปิด JUMBO 25	ดัชนีผลตอบแทนรวมเซ็ท 50 (SET 50 Total Return Index)
กองทุนเปิดทีเอ็มบี ซีเอสที สปริง ตราสารหนี้ สำหรับกองทุนสำรองเลี้ยงชีพ (ธนไพศาล)	<ol style="list-style-type: none"> 1. ผลตอบแทนรวมของดัชนีพันธบัตรรัฐบาล Mark-to-Market อายุ 1-3 ปี ของสมาคมตลาดตราสารหนี้ไทย (MTM Government 1-3 Year Total Return Index) 60% 2. อัตราดอกเบี้ยระหว่างธนาคารในตลาดลอนดอน (LIBOR) สำหรับระยะเวลา 1 ปี สัดส่วน 20.00% ปรับด้วยต้นทุนการป้องกันความเสี่ยงด้านอัตราแลกเปลี่ยน บวกด้วย ค่าเฉลี่ยของ Credit Spread ของตราสารที่มีการจัดอันดับเครดิตในระดับ A อายุ 1 ปี ในช่วงระยะเวลาที่คำนวณผลตอบแทน 3. ผลตอบแทนรวมของดัชนีพันธบัตรรัฐบาลระยะสั้นของสมาคมตลาดตราสารหนี้ไทย (Total Return of ThaiBMA Short-term Government Bond Index) 10% 4. ผลตอบแทนรวมของดัชนีตราสารหนี้ภาคเอกชน Mark-to-Market อันดับความน่าเชื่อถือของผู้ออกตราสารอยู่ในระดับ BBB ขึ้นไป อายุ 1-3 ปี (MTM Corporate BBB up 1-3 Year Total Return Index) 10%
กองทุนเปิดทหารไทย Global Quality Growth	MSCI All Country World Daily Total Return Net Index ในรูปสกุลเงินดอลลาร์สหรัฐ ปรับด้วยอัตราแลกเปลี่ยนเพื่อเทียบเท่ากับค่าสกุลเงินบาท ณ วันที่คำนวณผลตอบแทน
กองทุนเปิดทหารไทย พร็อพเพอร์ตี้ อินคัม พลัส	<ol style="list-style-type: none"> 1. ดัชนีกองทุนรวมอสังหาริมทรัพย์และกองทรัสต์เพื่อการลงทุนในอสังหาริมทรัพย์ (PF&REIT) ของตลาดหลักทรัพย์แห่งประเทศไทย ร้อยละ 50 และ 2. The FTSE Strait times REIT Index ร้อยละ 50 ปรับด้วยอัตราแลกเปลี่ยนเพื่อคำนวณผลตอบแทนเป็นสกุลบาท ณ วันที่คำนวณผลตอบแทน

An investment in a fund involves investment risks. Please read the fund's prospectus carefully before investing.
Past Performance is not a guarantee of future results

ผลการดำเนินงานกองทุน 1 ม.ค.- 30 พ.ย. 62 : แยกตามแผนการลงทุน

จากนโยบายการลงทุน 6 นโยบาย แบ่งเป็นแผนการลงทุน 9 แผน ดังนี้

แผนการลงทุน	สัดส่วนการลงทุน						อัตราผลตอบแทนสะสม (1 ม.ค. - 30 พ.ย. 62)	เกณฑ์อ้างอิง
	ตลาดเงิน ภาครัฐ PVD	SET50	Jumbo 25	ตราสารหนี้ PVD	Global Quality	Property		
แผนที่ 1	100%	-	-	-	-	-	1.18%	0.90%
แผนที่ 2	75%	-	-	25%	-	-	1.50%	1.32%
แผนที่ 3	50%	-	-	50%	-	-	1.82%	1.75%
แผนที่ 4	50%	10%	-	40%	-	-	2.09%	2.02%
แผนที่ 5	40%	10%	10%	40%	-	-	2.12%	2.46%
แผนที่ 6	40%	20%	10%	30%	-	-	2.38%	2.73%
แผนที่ 7	-	20%	-	60%	5%	15%	7.54%	6.57%
แผนที่ 8	-	25%	-	50%	10%	15%	8.75%	7.29%
แผนที่ 9	-	40%	-	30%	15%	15%	10.22%	8.28%

An investment in a fund involves investment risks. Please read the fund's prospectus carefully before investing.
Past Performance is not a guarantee of future results

ข้อมูลจำนวนสมาชิกกองทุนสำรองเลี้ยงชีพ

ข้อมูลจำนวนสมาชิก ปี 2562

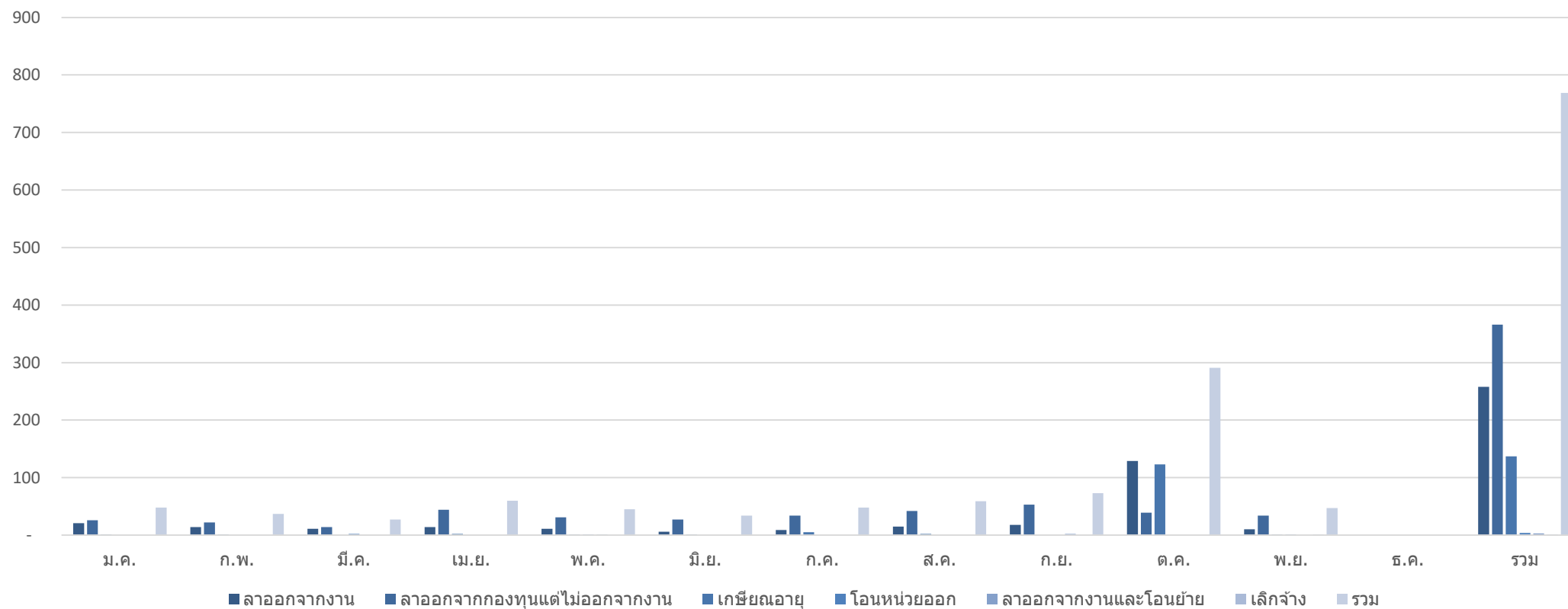
เดือน	สมาชิกทั้งหมด	คงเงิน	สมาชิกใหม่	สมาชิกลาออก
มกราคม	20,790	61	162	48
กุมภาพันธ์	20,902	62	186	37
มีนาคม	21,067	61	216	27
เมษายน	21,166	60	184	60
พฤษภาคม	21,228	58	119	45
มิถุนายน	21,217	56	91	34
กรกฎาคม	21,228	50	101	48
สิงหาคม	21,267	49	90	59
กันยายน	21,442	48	265	73
ตุลาคม	21,297	55	186	291
พฤศจิกายน	21,191	59	168	47
ธันวาคม				

ข้อมูลการสิ้นสุดสมาชิกภาพของสมาชิก ปี 2562

เหตุผลการลาออก	ม.ค.	ก.พ.	มี.ค.	เม.ย.	พ.ค.	มิ.ย.	ก.ค.	ส.ค.	ก.ย.	ต.ค.	พ.ย.	ธ.ค.	รวม
ลาออกจากงาน	21	14	11	14	11	6	9	15	18	129	10		258
ลาออกจากกองทุนแต่ไม่ออกจากงาน	26	22	14	44	31	27	34	42	53	39	34		366
เกษียณอายุ	1	1	-	2	1	1	5	2	-	123	1		137
โอนหน่วยออก	-	-	2	-	1	-	-	-	-	-	1		4
ลาออกจากงานและโอนย้าย	-	-	-	-	1	-	-	-	2	-	-		3
เลิกจ้าง	-	-	-	-	-	-	-	-	-	-	1		1
รวม	48	37	27	60	45	34	48	59	73	291	47	-	769

ข้อมูลการสิ้นสุดสมาชิกภาพของสมาชิก ปี 2562

จำนวนสมาชิกแยกตามเหตุผลการลาออก



คำเตือน

- ผลการดำเนินงานของกองทุนสำรองเลี้ยงชีพได้จัดทำขึ้นตามมาตรฐานการวัดผลการดำเนินงานของกองทุนสำรองเลี้ยงชีพของสมาคมบริษัทจัดการลงทุน ผลการดำเนินงานในอดีตมิได้เป็นสิ่งยืนยันถึงผลการดำเนินงานในอนาคต
- ผลการดำเนินงานในอดีตของกองทุนรวมมิได้เป็นสิ่งยืนยันถึงผลการดำเนินงานในอนาคต
- การลงทุนย่อมมีความเสี่ยง ก่อนการตัดสินใจลงทุนควรศึกษาข้อมูลก่อนตัดสินใจลงทุน
- ทำความเข้าใจลักษณะสินค้า เงื่อนไขผลตอบแทนและความเสี่ยงก่อนตัดสินใจลงทุน

ฝ่ายที่ปรึกษาการลงทุน-กองทุนสำรองเลี้ยงชีพ

บลจ. ทหารไทย โทร 0-2838-1800

www.tmbameastspring.com