

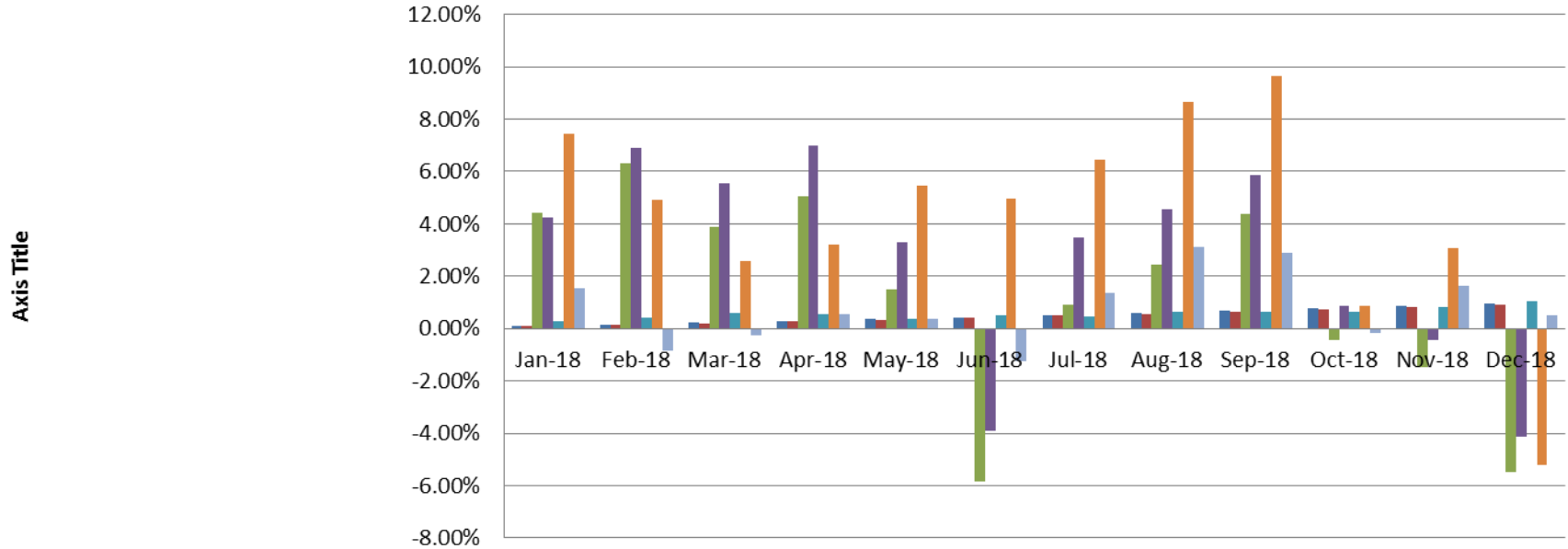
ผลการดำเนินงาน  
ณ 31 ธันวาคม 2561

กองทุนสำรองเลี้ยงชีพ TMBAM M CHOICE ซึ่งจดทะเบียนแล้ว  
เฉพาะส่วน  
มหาวิทยาลัยมหิดล

นโยบายการลงทุนมี 7 นโยบาย คือ กองทุนเปิดทหารไทยธนรัฐ, กองทุนเปิดทหารไทยธนบดี, กองทุนเปิดทหารไทย SET50, กองทุนเปิด JUMBO 25, กองทุนเปิดทหารไทยธนไพศาล, กองทุนเปิดทหารไทย Global Quality Growth และ กองทุนเปิดทหารไทย Property Income plus

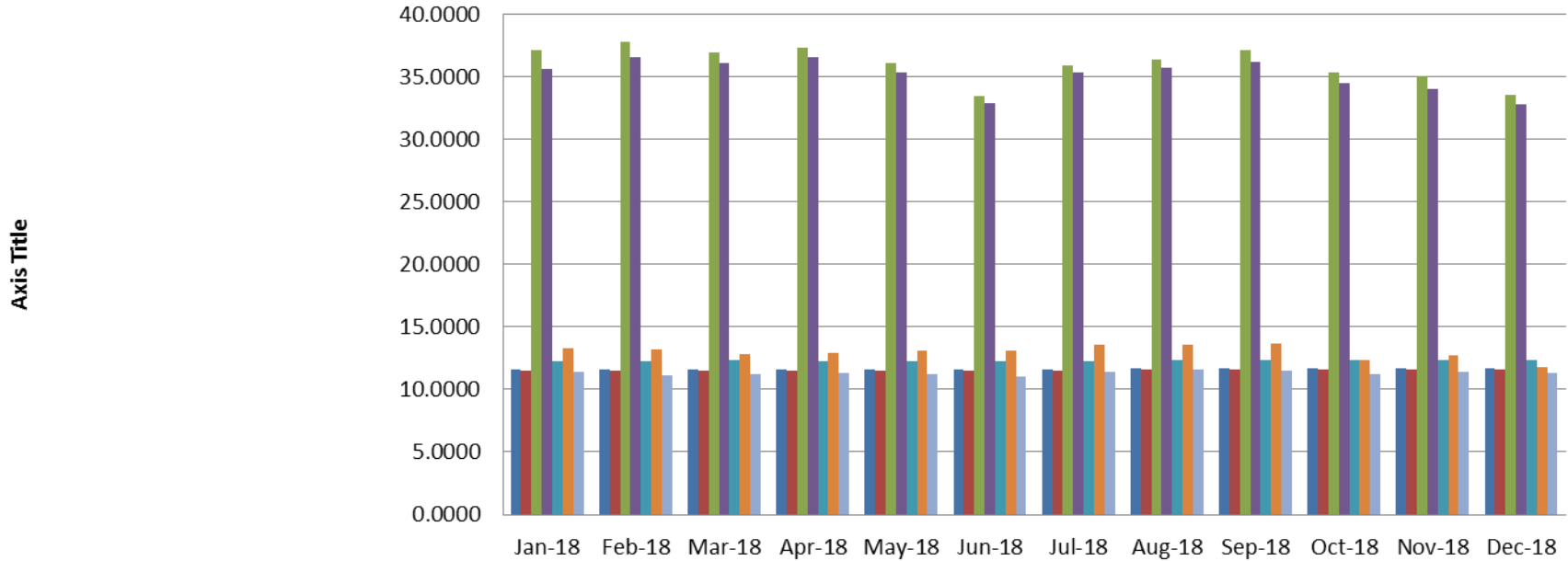
ปี 2561	นโยบาย	ผลตอบแทนสะสม – Master Single Fund	
		ผลตอบแทน(%)	เกณฑ์อ้างอิง*(%)
ธันวาคม	กองทุนเปิดทหารไทยธนรัฐ	0.95%	0.69%
	กองทุนเปิดทหารไทยธนบดี	0.90%	0.88%
	กองทุนเปิดทหารไทย SET50	-5.50%	-5.23%
	กองทุนเปิด JUMBO 25	-4.15%	-5.23%
	กองทุนเปิดทหารไทยธนไพศาล	1.05%	1.79%
	กองทุนเปิดทหารไทย Global Quality Growth	-5.20%	-10.09%
	กองทุนเปิดทหารไทย Property Income plus	0.50%	3.38%

Chart Title



	Jan-18	Feb-18	Mar-18	Apr-18	May-18	Jun-18	Jul-18	Aug-18	Sep-18	Oct-18	Nov-18	Dec-18
■ กองทุนเปิดทหารไทยธนรัฐ	0.08%	0.15%	0.22%	0.29%	0.36%	0.43%	0.52%	0.60%	0.68%	0.77%	0.87%	0.95%
■ กองทุนเปิดทหารไทยธนบดี	0.08%	0.14%	0.21%	0.27%	0.34%	0.41%	0.49%	0.57%	0.64%	0.72%	0.81%	0.90%
■ กองทุนเปิดทหารไทย SET50	4.43%	6.30%	3.88%	5.06%	1.50%	-5.84%	0.93%	2.44%	4.39%	-0.46%	-1.47%	-5.50%
■ กองทุนเปิด JUMBO25	4.22%	6.89%	5.54%	7.01%	3.28%	-3.90%	3.46%	4.57%	5.85%	0.86%	-0.46%	-4.15%
■ กองทุนเปิดทหารไทย ธนไพศาล	0.30%	0.41%	0.58%	0.56%	0.36%	0.52%	0.48%	0.62%	0.62%	0.63%	0.83%	1.05%
■ กองทุนทหารไทย Global Quality Growth	7.46%	4.93%	2.59%	3.21%	5.46%	4.97%	6.43%	8.67%	9.64%	0.87%	3.09%	-5.20%
■ กองทุนเปิดทหารไทย พร็อพเพอร์ตี้ อินคัม พลัส	1.53%	-0.85%	-0.27%	0.53%	0.35%	-1.25%	1.36%	3.12%	2.87%	-0.19%	1.64%	0.50%

Chart Title



	Jan-18	Feb-18	Mar-18	Apr-18	May-18	Jun-18	Jul-18	Aug-18	Sep-18	Oct-18	Nov-18	Dec-18
■ กองทุนเปิดทหารไทยธนรัฐ	11.5863	11.5940	11.6020	11.6098	11.6181	11.6265	11.6365	11.6465	11.6552	11.6658	11.6770	11.6871
■ กองทุนเปิดทหารไทยธนมิติ	11.4952	11.5027	11.5101	11.5175	11.5252	11.5331	11.5424	11.5516	11.5598	11.5696	11.5800	11.5900
■ กองทุนเปิดทหารไทย SET50	37.1289	37.7940	36.9341	37.3524	36.0890	33.4794	35.8843	36.4208	37.1172	35.3910	35.0307	33.5986
■ กองทุนเปิด JUMBO25	35.6408	36.5525	36.0916	36.5952	35.3186	32.8632	35.3795	35.7601	36.1986	34.4929	34.0388	32.7788
■ กองทุนเปิดทหารไทย ธนไพศาล	12.2691	12.2826	12.3033	12.3009	12.2766	12.2961	12.2911	12.3090	12.3086	12.3101	12.3344	12.3612
■ กองทุนทหารไทย Global Quality Growth	13.3139	13.1904	12.7806	12.8984	13.1493	13.0765	13.5833	13.5569	13.6579	12.3213	12.7560	11.8091
■ กองทุนเปิดทหารไทย พร็อพเพอร์ตี้ อินคัม พลัส	11.3847	11.1175	11.1822	11.2723	11.2517	11.0726	11.3650	11.5629	11.5344	11.1912	11.3964	11.2684

เกณฑ์อ้างอิง:

นโยบายการลงทุน ในหน่วยลงทุน	Benchmark
กองทุนเปิดทหารไทยธนรัฐ	ค่าเฉลี่ยระหว่าง อัตราเงินฝากออมทรัพย์ กับอัตราเงินฝากประจำ 3 เดือน เฉลี่ยของธนาคารกรุงเทพ ธนาคารกสิกรไทยฯ และธนาคารไทยพาณิชย์ ซึ่งเป็นเกณฑ์อ้างอิงของกองทุนเปิดทหารไทยธนรัฐ
กองทุนเปิดทหารไทยธนบดี	อัตราเงินฝากประจำ 3 เดือนเฉลี่ยของธนาคารกรุงเทพ ธนาคารกสิกรไทยฯ และธนาคารไทยพาณิชย์
กองทุนเปิดทหารไทย SET 50	ดัชนีผลตอบแทนรวมเซ็ท 50 (SET 50 Total Return Index)
กองทุนเปิด JUMBO 25	ดัชนีผลตอบแทนรวมเซ็ท 50 (SET 50 Total Return Index)
กองทุนเปิดทหารไทยธนไพศาล	Government Bond Index อายุระหว่าง 1-3 ปี (60%) และ TBMA Short-term Government Bond Index (10%) และ Corporate Zero Rate Return Index (BBB) 3-year (10%) และอัตราดอกเบี้ยกู้ยืมระหว่างธนาคารสำหรับระยะเวลา 1 ปี สกุลเงินดอลลาร์สหรัฐ (LIBOR) ปรับด้วยต้นทุนการป้องกันความเสี่ยงด้านอัตราแลกเปลี่ยน บวกด้วย ค่าเฉลี่ยของ Credit Spread ของตราสารที่มีการจัดอันดับเครดิตในระดับ A อายุ 1 ปี ในช่วงระยะเวลาที่คำนวณผลตอบแทน (20%) เป็นตัวชี้วัด โดยกองทุนจะแสดงผลคำนวณเกณฑ์มาตรฐานอย่างน้อยเดือนละ 1 ครั้ง
กองทุนเปิดทหารไทย Global Quality Growth	MSCI All Country World Daily Total Return Net Index ในรูปสกุลเงินดอลลาร์สหรัฐ ปรับด้วยอัตราแลกเปลี่ยนเพื่อเทียบเท่ากับสกุลเงินบาท ณ วันที่คำนวณผลตอบแทน
กองทุนเปิดทหารไทย พร็อพเพอร์ตี้ อินคัม พลัส	<ol style="list-style-type: none"> <li>ดัชนีกองทุนรวมอสังหาริมทรัพย์และกองทรัสต์เพื่อการลงทุนในอสังหาริมทรัพย์ (PF&amp;REIT) ของตลาดหลักทรัพย์แห่งประเทศไทย ร้อยละ 50 และ</li> <li>The FTSE Strait times REIT Index ร้อยละ 50 ปรับด้วยอัตราแลกเปลี่ยนเพื่อคำนวณผลตอบแทนเป็นสกุลบาท ณ วันที่คำนวณผลตอบแทน</li> </ol>

จากนโยบายการลงทุน 7 นโยบาย แบ่งเป็นแผนการลงทุน 9 แผน ดังนี้

แผนการลงทุน	สัดส่วนการลงทุน							อัตราผลตอบแทนสะสม (1 ม.ค. - 31 ธ.ค. 61)	เกณฑ์อ้างอิง
	ธนรัฐ	ธนบดี	SET50	Jumbo 25	ธนไพศาล	Global Quality	Property		
แผนที่ 1	100%	-	-	-	-	-	-	0.95%	0.69%
แผนที่ 2	75%	25%	-	-	-	-	-	0.94%	0.73%
แผนที่ 3	50%	50%	-	-	-	-	-	0.93%	0.78%
แผนที่ 4	50%	40%	10%	-	-	-	-	0.29%	0.17%
แผนที่ 5	40%	40%	10%	10%	-	-	-	-0.22%	-0.42%
แผนที่ 6	40%	30%	20%	10%	-	-	-	-0.86%	-1.03%
แผนที่ 7	-	-	20%	-	60%	5%	15%	-0.66%	0.03%
แผนที่ 8	-	-	25%	-	50%	10%	15%	-1.30%	-0.91%
แผนที่ 9	-	-	40%	-	30%	15%	15%	-2.59%	-2.56%

\* กรณีเป็น Free hand ไปดูผลตอบแทนหน้า 2

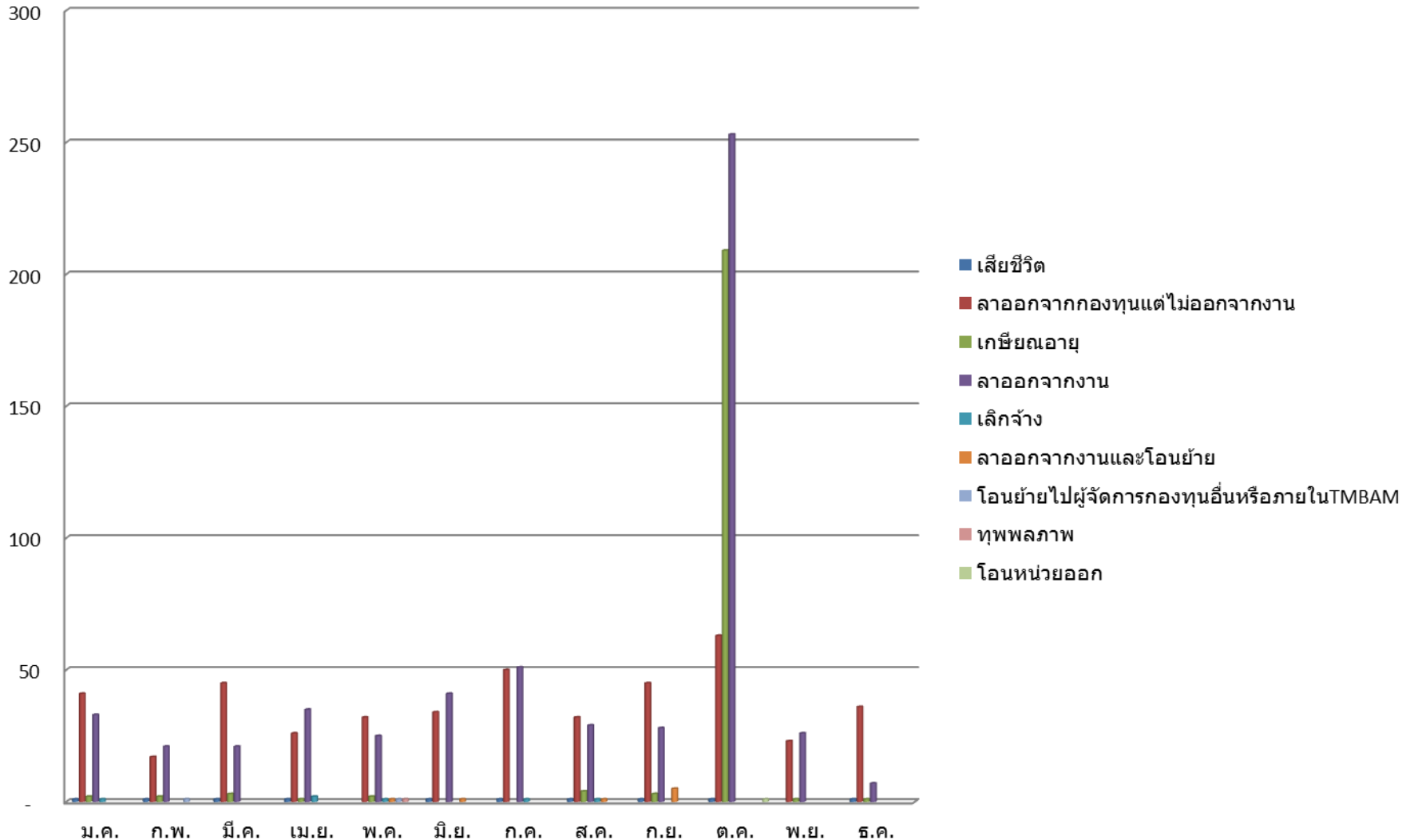
# ข้อมูลจำนวนสมาชิกกองทุนสำรองเลี้ยงชีพ

เดือน	สมาชิกทั้งหมด	คงเงิน	สมาชิกใหม่	สมาชิกลาออก
มกราคม	20,013	53	129	78
กุมภาพันธ์	20,147	50	181	42
มีนาคม	20,349	48	262	70
เมษายน	20,455	47	177	65
พฤษภาคม	20,518	44	110	63
มิถุนายน	20,590	46	142	77
กรกฎาคม	20,586	48	92	103
สิงหาคม	20,583	44	84	68
กันยายน	20,729	43	205	82
ตุลาคม	20,662	51	282	527
พฤศจิกายน	20,551	62	161	50
ธันวาคม	20,685	61	208	45



เหตุผลการลาออก	ณ เดือน												รวม
	ม.ค.	ก.พ.	มี.ค.	เม.ย.	พ.ค.	มิ.ย.	ก.ค.	ส.ค.	ก.ย.	ต.ค.	พ.ย.	ธ.ค.	
เสียชีวิต	1	1	1	1		1	1	1	1	1		1	<b>10</b>
ลาออกจากกองทุนแต่ไม่ออกจากงาน	41	17	45	26	32	34	50	32	45	63	23	36	<b>444</b>
เกษียณอายุ	2	2	3	1	2			4	3	209	1	1	<b>228</b>
ลาออกจากงาน	33	21	21	35	25	41	51	29	28	253	26	7	<b>570</b>
เลิกจ้าง	1			2	1		1	1					<b>6</b>
ลาออกจากงานและโอนย้าย					1	1		1	5				<b>8</b>
โอนย้ายไปผู้จัดการกองทุนอื่นหรือภายในTMBAM		1			1								<b>2</b>
ทุพพลภาพ					1								<b>1</b>
โอนหน่วยออก										1			<b>1</b>
<b>รวม</b>	<b>78</b>	<b>42</b>	<b>70</b>	<b>65</b>	<b>63</b>	<b>77</b>	<b>103</b>	<b>68</b>	<b>82</b>	<b>527</b>	<b>50</b>	<b>45</b>	<b>1,270</b>

## จำนวนสมาชิกแยกตามเหตุผลการลาออก



## คำเตือน

- ผลการดำเนินงานของกองทุนสำรองเลี้ยงชีพได้จัดทำขึ้นตามมาตรฐานการวัดผลการดำเนินงานของกองทุนสำรองเลี้ยงชีพของสมาคมบริษัทจัดการลงทุน ผลการดำเนินงานในอดีตมิได้เป็นสิ่งยืนยันถึงผลการดำเนินงานในอนาคต
- ผลการดำเนินงานในอดีตของกองทุนรวมมิได้เป็นสิ่งยืนยันถึงผลการดำเนินงานในอนาคต
- การลงทุนย่อมมีความเสี่ยง ก่อนการตัดสินใจลงทุนควรศึกษาข้อมูลก่อนตัดสินใจลงทุน
- ทำความเข้าใจลักษณะสินค้า เงื่อนไขผลตอบแทนและความเสี่ยงก่อนตัดสินใจลงทุน

**TMBAM**

TMB Asset Management

ฝ่ายที่ปรึกษาการลงทุน-กองทุนสำรองเลี้ยงชีพ

บลจ. ทหารไทย โทร 0-2838-1800

[www.tmbam.com](http://www.tmbam.com)

---