

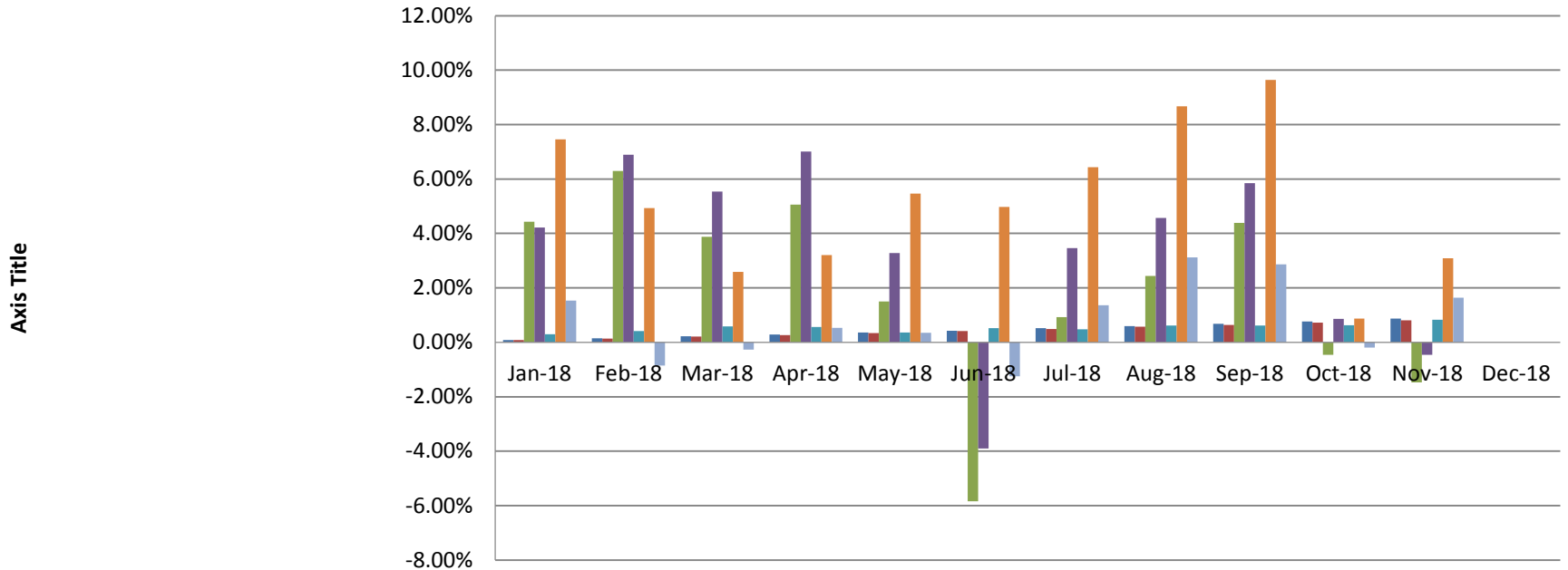
ผลการดำเนินงาน
ณ 30 พฤศจิกายน 2561

กองทุนสำรองเลี้ยงชีพ TMBAM M CHOICE ซึ่งจดทะเบียนแล้ว
เฉพาะส่วน
มหาวิทยาลัยมหิดล

นโยบายการลงทุนมี 7 นโยบาย คือ กองทุนเปิดทหารไทยธนรัฐ, กองทุนเปิดทหารไทยธนบดี, กองทุนเปิดทหารไทย SET50, กองทุนเปิด JUMBO 25, กองทุนเปิดทหารไทยธนไพศาล, กองทุนเปิดทหารไทย Global Quality Growth และ กองทุนเปิดทหารไทย Property Income plus

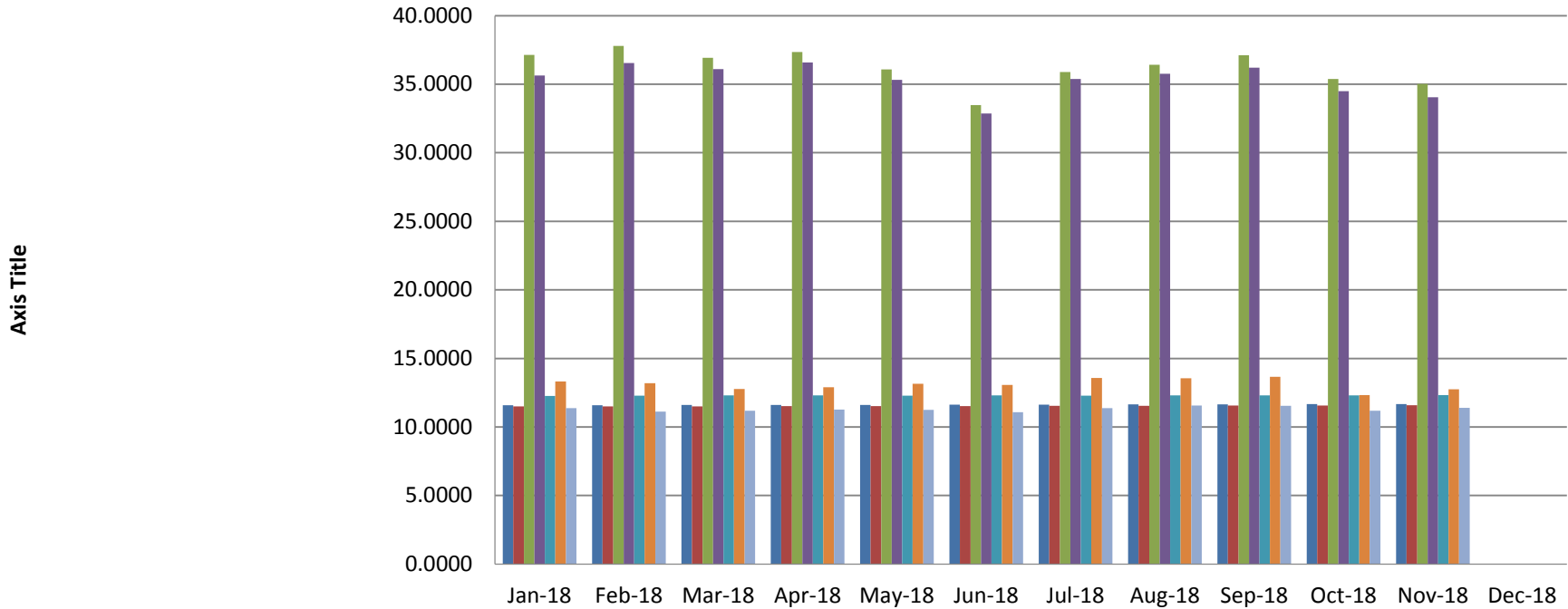
ปี 2561	นโยบาย	ผลตอบแทนสะสม – Master Single Fund	
		ผลตอบแทน(%)	เกณฑ์อ้างอิง*(%)
พฤศจิกายน	กองทุนเปิดทหารไทยธนรัฐ	0.87%	0.63%
	กองทุนเปิดทหารไทยธนบดี	0.81%	0.81%
	กองทุนเปิดทหารไทย SET50	-1.47%	-1.14%
	กองทุนเปิด JUMBO 25	-0.46%	-1.14%
	กองทุนเปิดทหารไทยธนไพศาล	0.83%	1.46%
	กองทุนเปิดทหารไทย Global Quality Growth	3.09%	-2.55%
	กองทุนเปิดทหารไทย Property Income plus	1.64%	-1.37%

Chart Title



	Jan-18	Feb-18	Mar-18	Apr-18	May-18	Jun-18	Jul-18	Aug-18	Sep-18	Oct-18	Nov-18	Dec-18
■ กองทุนเปิดทหารไทยธนรัฐ	0.08%	0.15%	0.22%	0.29%	0.36%	0.43%	0.52%	0.60%	0.68%	0.77%	0.87%	
■ กองทุนเปิดทหารไทยธนบดี	0.08%	0.14%	0.21%	0.27%	0.34%	0.41%	0.49%	0.57%	0.64%	0.72%	0.81%	
■ กองทุนเปิดทหารไทย SET50	4.43%	6.30%	3.88%	5.06%	1.50%	-5.84%	0.93%	2.44%	4.39%	-0.46%	-1.47%	
■ กองทุนเปิด JUMBO25	4.22%	6.89%	5.54%	7.01%	3.28%	-3.90%	3.46%	4.57%	5.85%	0.86%	-0.46%	
■ กองทุนเปิดทหารไทย ธนไพศาล	0.30%	0.41%	0.58%	0.56%	0.36%	0.52%	0.48%	0.62%	0.62%	0.63%	0.83%	
■ กองทุนทหารไทย Global Quality Growth	7.46%	4.93%	2.59%	3.21%	5.46%	4.97%	6.43%	8.67%	9.64%	0.87%	3.09%	
■ กองทุนเปิดทหารไทย พร็อพเพอร์ตี้ อินคัม พลัส	1.53%	-0.85%	-0.27%	0.53%	0.35%	-1.25%	1.36%	3.12%	2.87%	-0.19%	1.64%	

Chart Title



	Jan-18	Feb-18	Mar-18	Apr-18	May-18	Jun-18	Jul-18	Aug-18	Sep-18	Oct-18	Nov-18	Dec-18
■ กองทุนเปิดทหารไทยธนรัฐ	11.5863	11.5940	11.6020	11.6098	11.6181	11.6265	11.6365	11.6465	11.6552	11.6658	11.6770	
■ กองทุนเปิดทหารไทยธนบดี	11.4952	11.5027	11.5101	11.5175	11.5252	11.5331	11.5424	11.5516	11.5598	11.5696	11.5800	
■ กองทุนเปิดทหารไทย SET50	37.1289	37.7940	36.9341	37.3524	36.0890	33.4794	35.8843	36.4208	37.1172	35.3910	35.0307	
■ กองทุนเปิด JUMBO25	35.6408	36.5525	36.0916	36.5952	35.3186	32.8632	35.3795	35.7601	36.1986	34.4929	34.0388	
■ กองทุนเปิดทหารไทย ธนไพศาล	12.2691	12.2826	12.3033	12.3009	12.2766	12.2961	12.2911	12.3090	12.3086	12.3101	12.3344	
■ กองทุนทหารไทย Global Quality Growth	13.3139	13.1904	12.7806	12.8984	13.1493	13.0765	13.5833	13.5569	13.6579	12.3213	12.7560	
■ กองทุนเปิดทหารไทย พร็อพเพอร์ตี้ อินคัม พลัส	11.3847	11.1175	11.1822	11.2723	11.2517	11.0726	11.3650	11.5629	11.5344	11.1912	11.3964	

เกณฑ์อ้างอิง:

นโยบายการลงทุน ในหน่วยลงทุน	Benchmark
กองทุนเปิดทหารไทยธนรัฐ	ค่าเฉลี่ยระหว่าง อัตราเงินฝากออมทรัพย์ กับอัตราเงินฝากประจำ 3 เดือน เฉลี่ยของธนาคารกรุงเทพ ธนาคารกสิกรไทยฯ และธนาคารไทยพาณิชย์ ซึ่งเป็นเกณฑ์อ้างอิงของกองทุนเปิดทหารไทยธนรัฐ
กองทุนเปิดทหารไทยธนบดี	อัตราเงินฝากประจำ 3 เดือนเฉลี่ยของธนาคารกรุงเทพ ธนาคารกสิกรไทยฯ และธนาคารไทยพาณิชย์
กองทุนเปิดทหารไทย SET 50	ดัชนีผลตอบแทนรวมเซ็ท 50 (SET 50 Total Return Index)
กองทุนเปิด JUMBO 25	ดัชนีผลตอบแทนรวมเซ็ท 50 (SET 50 Total Return Index)
กองทุนเปิดทหารไทยธนไพศาล	Government Bond Index อายุระหว่าง 1-3 ปี (60%) และ TBMA Short-term Government Bond Index (10%) และ Corporate Zero Rate Return Index (BBB) 3-year (10%) และอัตราดอกเบี้ยกู้ยืมระหว่างธนาคารสำหรับระยะเวลา 1 ปี สกุลเงินดอลลาร์สหรัฐ (LIBOR) ปรับด้วยต้นทุนการป้องกันความเสี่ยงด้านอัตราแลกเปลี่ยน บวกด้วย ค่าเฉลี่ยของ Credit Spread ของตราสารที่มีการจัดอันดับเครดิตในระดับ A อายุ 1 ปี ในช่วงระยะเวลาที่คำนวณผลตอบแทน (20%) เป็นตัวชี้วัด โดยกองทุนจะแสดงผลคำนวณเกณฑ์มาตรฐานอย่างน้อยเดือนละ 1 ครั้ง
กองทุนเปิดทหารไทย Global Quality Growth	MSCI All Country World Daily Total Return Net Index ในรูปสกุลเงินดอลลาร์สหรัฐ ปรับด้วยอัตราแลกเปลี่ยนเพื่อเทียบเท่ากับสกุลเงินบาท ณ วันที่คำนวณผลตอบแทน
กองทุนเปิดทหารไทย พร็อพเพอร์ตี้ อินคัม พลัส	1. ดัชนีกองทุนรวมอสังหาริมทรัพย์และกองทรัสต์เพื่อการลงทุนในอสังหาริมทรัพย์ (PF&REIT) ของตลาดหลักทรัพย์แห่งประเทศไทย ร้อยละ 50 และ 2. The FTSE Strait times REIT Index ร้อยละ 50 ปรับด้วยอัตราแลกเปลี่ยนเพื่อคำนวณผลตอบแทนเป็นสกุลบาท ณ วันที่คำนวณผลตอบแทน

จากนโยบายการลงทุน 7 นโยบาย แบ่งเป็นแผนการลงทุน 9 แผน ดังนี้

แผนการลงทุน	สัดส่วนการลงทุน							อัตราผลตอบแทนสะสม (1 ม.ค. – 30 พ.ย. 61)	เกณฑ์อ้างอิง
	ธนรัฐ	ธนบดี	SET50	Jumbo 25	ธนไพศาล	Global Quality	Property		
แผนที่ 1	100%	-	-	-	-	-	-	0.87%	0.63%
แผนที่ 2	75%	25%	-	-	-	-	-	0.85%	0.68%
แผนที่ 3	50%	50%	-	-	-	-	-	0.84%	0.72%
แผนที่ 4	50%	40%	10%	-	-	-	-	0.61%	0.53%
แผนที่ 5	40%	40%	10%	10%	-	-	-	0.48%	0.35%
แผนที่ 6	40%	30%	20%	10%	-	-	-	0.25%	0.15%
แผนที่ 7	-	-	20%	-	60%	5%	15%	0.60%	0.32%
แผนที่ 8	-	-	25%	-	50%	10%	15%	0.60%	-0.01%
แผนที่ 9	-	-	40%	-	30%	15%	15%	0.37%	-0.61%

* กรณีเป็น Free hand ไปดูผลตอบแทนหน้า 2

คำเตือน

- ผลการดำเนินงานของกองทุนสำรองเลี้ยงชีพได้จัดทำขึ้นตามมาตรฐานการวัดผลการดำเนินงานของกองทุนสำรองเลี้ยงชีพของสมาคมบริษัทจัดการลงทุน ผลการดำเนินงานในอดีตมิได้เป็นสิ่งยืนยันถึงผลการดำเนินงานในอนาคต
- ผลการดำเนินงานในอดีตของกองทุนรวมมิได้เป็นสิ่งยืนยันถึงผลการดำเนินงานในอนาคต
- การลงทุนย่อมมีความเสี่ยง ก่อนการตัดสินใจลงทุนควรศึกษาข้อมูลก่อนตัดสินใจลงทุน
- ทำความเข้าใจลักษณะสินค้า เงื่อนไขผลตอบแทนและความเสี่ยงก่อนตัดสินใจลงทุน

TMBAM

TMB Asset Management

ฝ่ายที่ปรึกษาการลงทุน-กองทุนสำรองเลี้ยงชีพ

บลจ. ทหารไทย โทร 0-2838-1800

www.tmbam.com
