

# มหาวิทยาลัยมหิดล

ปัญญาของแผ่นดิน



## กองทรัพยากรบุคคล

การกระจายอายุของบุคลากร  
มหาวิทยาลัยมหิดล

ข้อมูล ณ วันที่ 30 กันยายน 2559

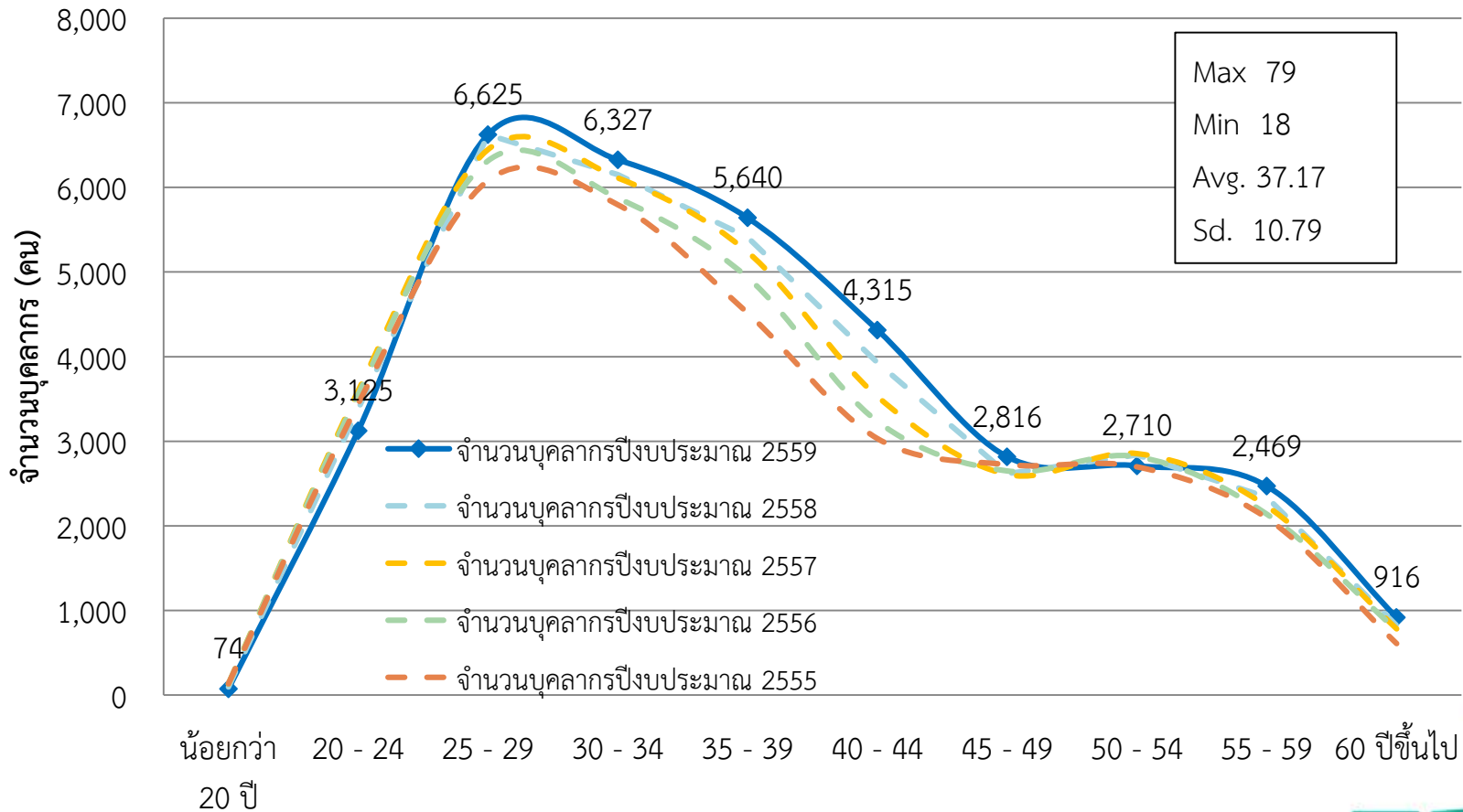


## ภาพรวมโดยทั่วไป

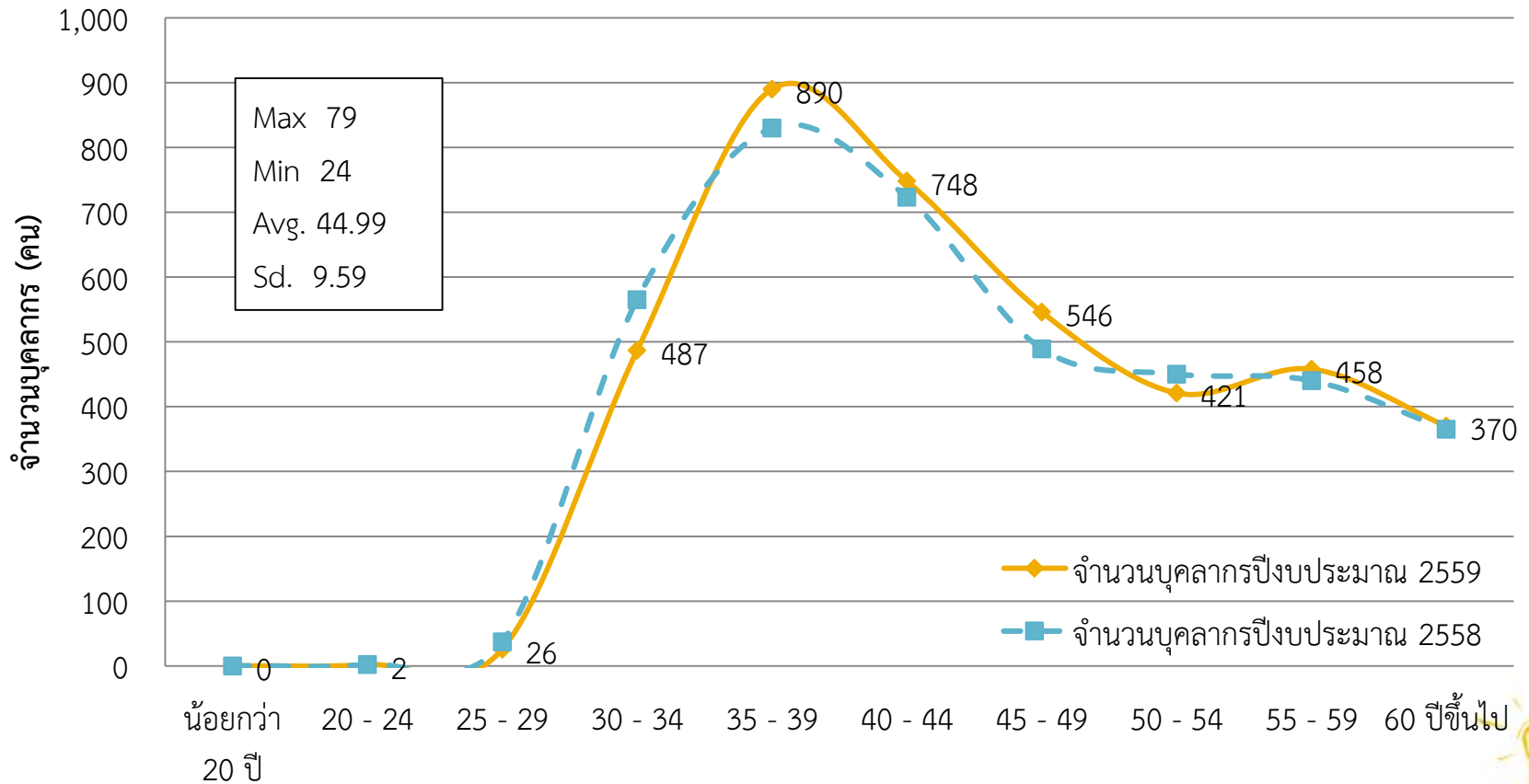
- บุคลากรมีจำนวนทั้งสิ้น 35,017 คน บุคลากรสายวิชาการจำนวน 3,948 คน  
บุคลากรสายสนับสนุน 31,069 คน
- บุคลากรที่อายุมากที่สุด 79 ปีและน้อยที่สุด 18 ปี
- บุคลากรมีอายุเฉลี่ย 37.17 ปี (Average)
- บุคลากรที่มีจำนวนมากที่สุดอยู่ช่วงระหว่างอายุ 29 ปี (Mode)
- มัธยฐาน 35 ปี (Median)
- การกระจายอายุเป็นการแจกแจงแบบโค้งเบ้ขวา กล่าวคือ กลุ่มบุคลากรที่อายุน้อยมีจำนวนมากกว่ากลุ่มบุคลากรที่อายุมาก ลักษณะดังกล่าว มีโอกาสที่กลุ่มบุคลากรอายุน้อยสามารถทดแทนบุคลากรที่อายุมากได้เมื่อเวลาผ่านไป แต่หากในอนาคตไม่มีการเพิ่มจำนวนบุคลากรและการถ่ายทอดความรู้ที่เหมาะสมก็อาจเกิดปัญหาขาดอัตรากำลังทดแทนกันได้



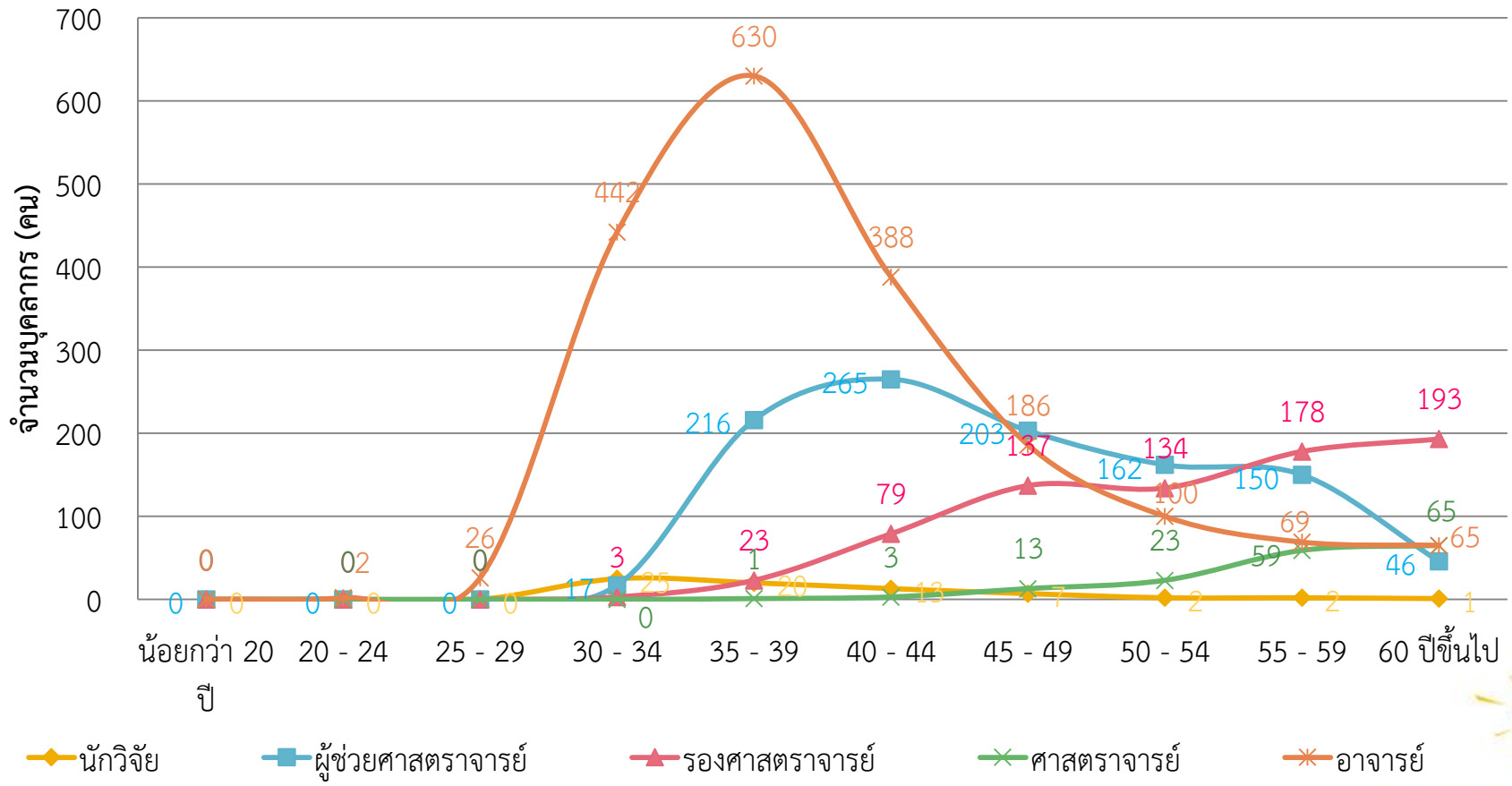
การกระจายอายุบุคลากร มหาวิทยาลัยมหิดล



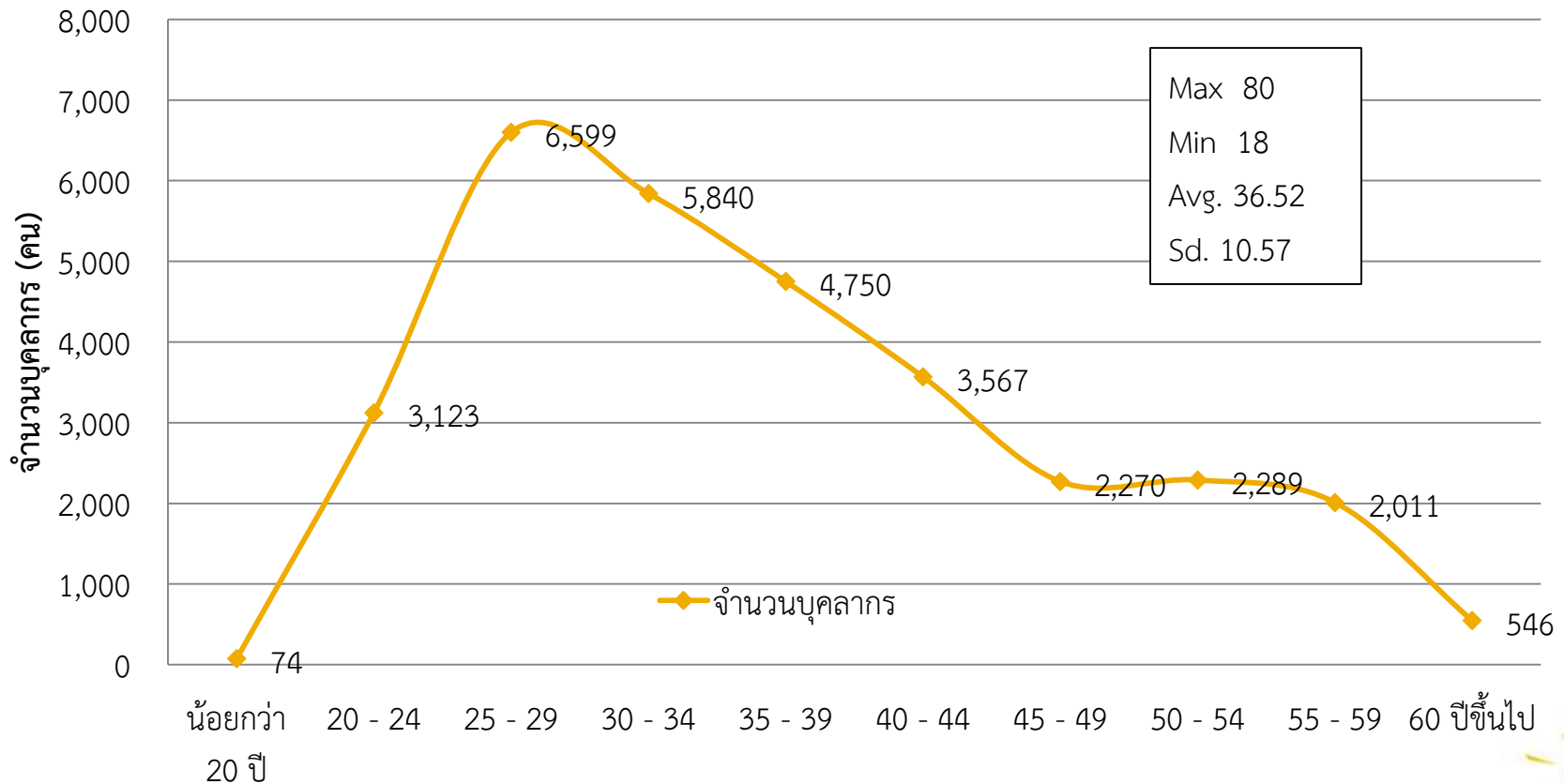
การกระจายอายุบุคลากร สายวิชาการ มหาวิทยาลัยมหิดล



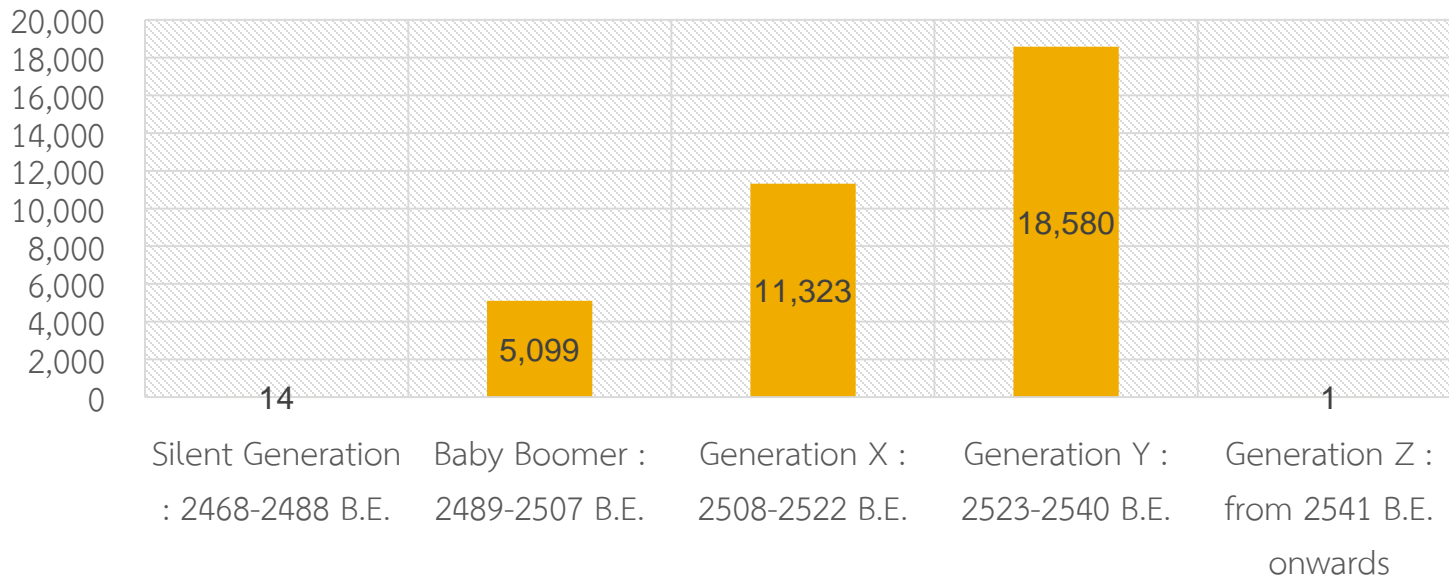
การกระจายอายุของบุคลากรสายวิชาการ จำแนกตามตำแหน่งทางวิชาการ



### การกระจายอายุบุคลากร สายสนับสนุน มหาวิทยาลัยมหิดล



# Generation



## หมายเหตุ คำจำกัดความของ Generation

Gen Z : อายุต่ำกว่า 19 ปี : เติบโตมาพร้อมสิ่งอำนวยความสะดวก มีความสามารถในการใช้งานเทคโนโลยีต่างๆ และเรียนรู้เร็ว

Gen Y : อายุ 19 – 36 ปี เกิด พ.ศ.2523 – 2540 : ชอบความท้าทาย ไม่ชอบกรอบ ต้องการเห็นผลสำเร็จของงานเร็ว เติบโตเร็ว

Gen X : อายุ 37 – 51 ปี เกิด พ.ศ.2508 – 2522 : เน้นผลลัพธ์ของงาน ชอบทำงานโดยพึ่งตนเอง ต้องการความสมดุลในชีวิต

Baby Boomers : อายุ 52 – 70 ปี เกิด พ.ศ.2489 – 2507 : ให้ความสำคัญกับความสำเร็จในงานสูง ต้องการความมั่นคง และชื่อเสียง

Silent Generation : อายุมากกว่า 70 ปีขึ้นไป : เป็นช่วงหลังสงครามโลกครั้งที่สอง คนรุ่นนี้มีความจงรักภักดีต่อองค์กรสูง

